

THÉÂTRE | CONCERTS | DANSE | OPÉRA | EXPOSITIONS | VISITES
AGENDA CULTUREL DE LA VILLE DE LIMOGES
LECTURE | CINÉMA | CONFÉRENCES | ATELIERS | MULTIMÉDIA

LES OSTENSIONS LIMOUSINES

patrimoine culturel immatériel de l'UNESCO



2 mois à LIMOGES

N° 39 - MARS / AVRIL 2023



LIMOGES
ARTS DU FEU
ET INNOVATION



unesco

Membre du
Réseau des Villes créatives

SOMMAIRE

P 3/7

- Le zoom du mois

P 8/13

- Ville d'art & d'histoire

P 14/17

- Musée de la Résistance

P 18/21

- Musée des Beaux-Arts

P 22/25

- Opéra de Limoges

P 26/29

- CCM de Limoges

P 30/37

- Bfm

P 38/39

- Conservatoire de Limoges

P 40/41

- Archives municipales

P 42/47

- Ailleurs dans Limoges

P 48/54

- Coup d'œil

P 55

- Infos pratiques

.....
limoges.fr
.....

**TOUTE L'ACTUALITÉ
DE VOTRE VILLE**



/villedelimoges



/@VilleLimoges87



/ville_de_limoges



villedelimoges



ville-de-limoges

Le mot de PPD

Philippe Pauliat-Defaye,
adjoint au maire en charge de la culture



Cher(e)s passionné(e)s de culture,

Les beaux jours sont de retour, tout comme les Ostensions limousines qui ont lieu une fois tous les sept ans. Depuis 2013, elles sont inscrites au patrimoine culturel immatériel de l'Unesco, témoignage de son importance au fil des siècles. Au-delà de l'aspect traditionnel de l'évènement, c'est avant tout un moment convivial où festivités et défilés dans les rues rassembleront les foules. L'hôtel de ville proposera, grâce à un

partenariat, une exposition dans son hall afin de comprendre l'importance de cette manifestation. Le musée des Beaux-Arts met en avant une exposition ludique et familiale pour découvrir la richesse de cet évènement et des visites permettront, en avril, de marcher sur les traces de saint Martial.

Depuis le 1^{er} février, le musée de la Résistance vous invite à pousser ses portes pour découvrir l'exposition « Spirou, une enfance sous l'Occupation » par Émile Bravo, en partenariat avec le Centre d'Histoire de la Résistance et de la Déportation de Lyon. Un héros célèbre qui parlera au plus grand nombre de par sa popularité dans la sphère littéraire.

Enfin, après l'automne et l'hiver vient le printemps. Par le biais de son festival *Les zébrures du printemps*, du 20 au 26 mars, les francophonies mettent un point d'honneur à mettre en avant les écritures des différents pays francophones ainsi que leurs créateurs. Nous finirons par un voyage à travers la Suède par le biais d'un panorama culturel proposé par la Bfm, tout le mois d'avril. Une manifestation organisée à l'occasion de la présidence du Conseil de l'Union européenne par ce pays nordique. Une opportunité à saisir pour découvrir ce pays comme si vous y étiez.

Ces mois de mars et d'avril s'annoncent riches en rencontres et découvertes. Et tel le printemps qui revient, cet agenda culturel vous apporte un vent de surprises pour les beaux jours à venir.

En vous souhaitant de belles découvertes.

Pour annoncer vos événements, vos rendez-vous, merci de nous contacter par le biais de cette adresse email : communication.agenda.culturel@limoges.fr et déposer vos textes et visuels avant le 6 avril 2023.
Le prochain numéro 2 mois à Limoges n° 40 - mai/juin 2023, paraîtra le 02/05/2023

CRÉDITS - Directeur de la publication : Philippe Pauliat-Defaye - Maquette : Direction de la communication - Rédaction : Clémentine Dutertre - Claire Soubranne - Mise en page : François Duprat. Tirage 90 000 exemplaires / Dépôt légal 2^e trimestre 2023
Impression : Direction de la communication Ville de Limoges

DU 3 AVRIL AU 26 MAI 2023 - ENTRÉE LIBRE

LES OSTENSIONS LIMOUSINES 2023, PATRIMOINE CULTUREL IMMATÉRIEL

Exposition - Hall de l'hôtel de ville

Pour célébrer le retour des Ostensions qui ont lieu tous les sept ans, l'association intitulée « Ostensions septennales limousines patrimoine culturel immatériel de l'humanité de l'Unesco » en collaboration avec la Ville de Limoges propose une exposition unique dans le hall de l'hôtel de Ville.

Cet événement remonte à 994, à l'époque du « mal des Ardents », une terrible épidémie sévissant dans le Limousin. Pour éradiquer le mal, le peuple se tourna vers les évêques de l'Aquitaine, les suppliant de sortir les reliques de saint Martial. Grâce à elles, la maladie cessa. Célébrées occasionnellement lors d'événements particuliers, les Ostensions limousines sont devenues plus régulières à partir de

1518, où il fut proclamé qu'elles auraient lieu tous les sept ans. Après plus de deux siècles d'interruption, elles reprirent en 1806, suite à la découverte et la reconnaissance officielle des reliques conservées par des particuliers, après leur disparition au fil de l'Histoire.

Cette exposition, à vocation pédagogique, s'articulera autour de dix thématiques : Les origines des Ostensions, leur entrée au patrimoine culturel immatériel de l'Unesco en 2013, les villes participantes, le vocabulaire des Ostensions, les différentes confréries, les comités et l'organisation de cette manifestation, les costumes, les décorations, les reliquaires et pour finir, les bannières.



© Julien Dodinet

1^{ER} FÉVRIER / 30 AOÛT

SPIROU, UNE ENFANCE SOUS L'OCCUPATION

Musée de la Résistance

En partenariat avec le Centre d'Histoire de la Résistance et de la Déportation de Lyon



Une tenue rouge de groom service, une chevelure rousse flamboyante. Qui ne connaît pas Spirou, ce célèbre héros de la BD franco-belge ? Il vous attend au musée de la Résistance. À travers les yeux de cet adolescent bruxellois, retracez l'histoire de l'Occupation sur le territoire belge pendant la Seconde Guerre mondiale. Une approche sensible, sans pour autant occulter les complexités de cette période.



© Laurent Lagarde

Panneau après panneau, page après page, le visiteur passera d'un regard naïf d'un conflit qui le dépasse à une réflexion de plus en plus grave. Plus qu'un héros de bande-dessinée, Spirou devient ici un témoin d'une période atroce. Un personnage que petits et grands connaissent, simple et fort en même temps, à qui chacun peut s'identifier en se posant cette simple question : qu'aurais-je fait à sa place ?



© DR

Paire de bottines marron pour enfant Croutes de cuir, semelles en noyer, doublées à l'intérieur, taille 15. Le cuir fit l'objet d'une sévère réglementation dès l'automne 1940. La France avait pour obligation de livrer au Reich 6 millions de paires de chaussures en cuir pour l'année suivante, alors qu'elle en produisait à peine 10 millions à l'année. Pour compenser les restrictions de cuir, les chaussures des années 1940 furent dotées de semelles en bois avec un chausson en tissu ou des chaussures en raphia, voire parfois même en ruban. Coll. MRL, don 2012, n°INV.012.41.1



© DR



© DR

Corsage pour enfant

Ce corsage brodé a été taillé à partir d'une toile de parachute. Constituée de soie, puis de nylon à partir de 1944, la toile de parachute avait toutes les qualités pour remplacer d'autres textiles comme le coton, alors difficiles à trouver et dont l'achat était rationné. Récupérée par les résistants en même temps que les armes et le matériel envoyés par les Alliés, la toile de parachute permettait aux femmes de concevoir et de porter de nouveaux vêtements.

Coll. MRL, don 2008, n°INV.008.5.8



© Laurent Lagarde

Masque à gaz pour bébé

Fabriqué en Grande-Bretagne et distribué massivement dans le nord de la France en 1939-1940, ce masque à gaz devait protéger les enfants (jusqu'à deux ans) d'une éventuelle attaque chimique des Allemands. Les parents plaçaient leur bébé à l'intérieur du masque de sorte que la tête soit à l'intérieur du casque en acier, ils enroulaient la pièce de toile autour du corps du bébé avec les courroies attachées comme une couche, en laissant les jambes libres. Puis ils actionnaient la pompe du tuyau pour faire entrer l'air à l'intérieur de la cloche. On peut douter de l'efficacité de cet équipement étant donné l'absence d'étanchéité au niveau du serrage de la toile sur la taille de l'enfant.

COLL. MRL, ACHAT 2007, N°INV.007.10.38

1^{ER} / 29 AVRIL

PANORAMA CULTUREL : LA SUÈDE



Bfm centre-ville

À l'occasion de la présidence du Conseil de l'Union européenne par la Suède du 1^{er} janvier au 30 juin 2023, la Maison de l'Europe – EUROPE DIRECT Limousin et la Bfm vous invitent durant tout le mois d'avril à découvrir ce pays scandinave composé de milliers d'îles côtières et lacs intérieurs, de vastes forêts boréales et de montagnes glaciaires...

MERCREDI 5 / 17 H 30 (HALL)

Café de l'Europe : présentation du pays, suivi d'un panorama littéraire

Pour mieux connaître les institutions, la géographie et l'histoire de la Suède, qui a longtemps choisi de rester en dehors de la construction européenne, forte d'une tradition de neutralité diplomatique. La fin de la Guerre froide la convainc cependant de rejoindre l'Union Européenne en 1995.

Le panorama littéraire qui s'ensuit vous permettra de vous familiariser avec les auteurs emblématiques de la littérature suédoise : des fameux auteurs de polar suédois au théâtre, en passant les romanciers qui ont su imposer la Suède sur la scène littéraire mondiale.

JEUDI 13 / 11 H (ESPACE JEUNESSE)

Heure du conte suédoise

Pour les enfants à partir de 5 ans.

MERCREDI 26 / 17 H 30 (HALL)

Panorama musical suivi d'un quiz

Venez découvrir les compositeurs suédois incontournables et tester vos connaissances sur la culture du pays ! En dehors d'ABBA et des contes d'Andersen, connaissez-vous bien la Suède ?

SAMEDIS 1^{ER}, 8, 15, 22 ET 29

PROJECTIONS

- 14 h : Films suédois (petit auditorium)
- 15 h : Films et dessins animés suédois (espace jeunesse)



LES ZÉBRURES DU PRINTEMPS

lesfrancophonies.fr

FESTIVAL DES ÉCRITURES

LIMOGES DU 20 AU 26 MARS 2023



Les Francophonies
Des écritures à la scène

Soutenu par



LES OSTENSIONS LIMOUSINES





En avril, à l'occasion des Ostensions limousines – inscrites depuis 2013 sur la liste du patrimoine culturel immatériel de l'UNESCO –, partons à la redécouverte de Martial, saint patron de la ville de Limoges.

SAMEDI 25 MARS
MARDIS 11 ET 18 AVRIL
JEUDIS 13 ET 20 AVRIL
Sur les traces de Martial

• 16 h - Durée 1 h 30
 Tarifs 4 € / 6 €

Partez à la rencontre de Martial, évangéliste et premier évêque de Limoges au IV^e siècle. Vos pas vous conduisent jusqu'au trésor reliquaire de l'église Saint-Michel-des-Lions.

SAMEDI 15
La crypte Saint-Martial

• 10 h, 11 h, 16 h et 17 h
 Durée 1 h - Tarifs 4 € / 6 €
 Venez découvrir cette crypte archéologique, qui abrite selon la tradition le mausolée de saint Martial. Elle vous réserve un voyage passionnant à travers l'histoire de la ville, depuis l'époque gallo-romaine jusqu'aux heures de gloire de l'imposante abbaye Saint-Martial, au temps d'Aliénor.

MARS

SAMEDI 4 LE SOUTERRAIN DE LA RÈGLE

• 14 h 30 et 15 h 30 -
 Durée 30 min
 Tarif 4 €

À quoi servaient ces innombrables souterrains creusés au fil des siècles ? Descendez à la rencontre d'un riche passé qui mêle histoire, géologie et légendes.

SAMEDI 11

ÉGLISE DU SACRÉ-CŒUR

• 14 h 30 - Durée 1 h
 Tarifs 6 € / 4 €

À l'occasion de l'exposition consacrée au maître verrier limougeaud Francis Chigot, venez découvrir l'histoire de cette église de style néobyzantin et de ses verrières dont la création s'étale de 1938 à 2005.

LE QUARTIER DES ÉMAILLEURS : DÉCORS DE FAÇADE

• 16 h - Durée 1 h 30
 Tarifs 6 € / 4 €

Venez parcourir un quartier

résidentiel Belle Époque aménagé par un riche mécène. Entre square, hôtels particuliers et villas, le nom des rues vous parle de l'art de l'émail tandis que résonnent les souvenirs de l'écrivain Georges-Emmanuel Clancier.

SAMEDI 18

LE SOUTERRAIN DE LA RÈGLE

• 11 h et 14 h 30
 Voir samedi 4 mars.

DE SAINT-PAUL SAINT-LOUIS À LA GARE

• 15 h 30 - Durée 1 h 30
 Tarifs 6 € / 4 €

Partez à la découverte de l'œuvre du maître verrier Francis Chigot, depuis la méconnue église Saint-Paul Saint-Louis construite pour les cheminots jusqu'aux vitraux Art déco de la gare des Bénédictins.



Église du Sacré-Cœur

© Thierry Laporde



© Ville de Limoges

MARS

**SAMEDI 25
LA GARE
LIMOGES-BÉNÉDICTINS**

• 14 h 30 - Durée 1 h
Tarifs 6 € / 4 €

Voyagez à travers cette architecture d'exception qui s'est imposée comme un emblème de la ville et a su inspirer la publicité du luxe, et découvrez le génie de sa structure et la richesse de ses décors.
Attention : le campanile n'est pas accessible durant la visite.

**SAMEDI 29
SUR LES TRACES
DE MARTIAL**

• 16 h - Durée 1 h 30
Tarifs 6 € / 4 €

Partez à la rencontre de Martial, évangéliste et premier évêque de Limoges au IV^e siècle. Vos pas vous conduisent jusqu'au trésor reliquaire de l'église Saint-Michel-des-Lions.

AVRIL

**SAMEDI 1^{er}
LE SOUTERRAIN
DE LA RÈGLE**

• 11 h
Voir samedi 4 mars.

**LE PATRIMOINE
INDUSTRIEL DANS LE
QUARTIER CARNOT-
CHARENTES**

• 14 h 30 - Durée 1 h 30
Tarifs 6 € / 4 €

Une promenade passionnante dans le quartier Carnot-Charentes, cœur battant de Limoges industrielle au XIX^e siècle. Laissez-vous conter un patrimoine trop souvent méconnu.

**SAMEDI 8
ATELIER 6-12 ANS
CLOCHE DE PORCELAINE**

• 10 h - Durée 2 h
Tarif 5 €

Avec l'Association Peanuts. Après une chasse aux œufs dans les jardins de l'Évêché, les enfants concevront un carillon dans l'esprit des fêtes de Pâques.

**LE SOUTERRAIN
DE LA RÈGLE**

• 14 h 30
Voir samedi 4 mars.

**LIMOGES
EN 87 MINUTES**

• 15 h 30 - Durée 1 h 27

Tarifs 6 € / 4 €

Rapide et efficace, c'est la visite incontournable entre les deux cœurs historiques pour découvrir la ville depuis l'époque gallo-romaine jusqu'à nos jours.

LUNDI 10

**ATELIER 6-12 ANS
CLOCHE DE PORCELAINE**



• 10 h
Voir samedi 8 avril.

**LE SOUTERRAIN
DE LA RÈGLE**

• 14 h 30 et 15 h 30
Voir samedi 4 mars.

**MARDI 11
ATELIER 6-12 ANS
CLOCHE DE PORCELAINE**



• 10 h
Voir samedi 8 avril.



© Peanuts



© Alexis Bernardet

MARDI 11

LE QUARTIER DE LA BOUCHERIE

• 14 h 30 - Durée 1 h
Tarifs 6 € / 4 €

Venez découvrir ce quartier marqué par la confrérie Saint-Aurélien et la vie sociale et professionnelle des bouchers de Limoges.

SUR LES TRACES DE MARTIAL

• 16 h
Voir samedi 25 mars.

MERCREDI 12

LE SOUTERRAIN DE LA RÈGLE

• 11 h et 14 h 30
Voir samedi 4 mars.

LIMOGES EN 87 MINUTES

• 15 h 30
Voir samedi 8 avril.

JEUDI 13

ATELIER 4-5 ANS ARCHI-DRÔLE



• 10 h - Durée 1 h 30
Tarif 5 €

Et si Madame la Gargouille t'invitait dans son quartier ? Ce serait drôle de passer un petit moment avec elle, pour découvrir l'étrange endroit où elle vit et les choses toutes bizarres qu'elle engloutit dans sa gueule...

LA RUE JEAN-JAURÈS : ART DÉCO & CO

• 14 h 30 - Durée 1 h
Tarifs 6 € / 4 €

À l'aube du XX^e siècle est entrepris un grand réaménagement du centre-ville. C'est le temps des lignes pures, du béton et des élégants décors géométriques. Du pavillon du Verdurier à la maison du Peuple, savourez le patrimoine du XX^e siècle.

SUR LES TRACES DE MARTIAL

• 16 h
Voir samedi 25 mars.

VENDREDI 14

LE SOUTERRAIN DE LA RÈGLE

• 11 h
Voir samedi 4 mars.



© Thierry Laporte

AVRIL

**VENDREDI 14
LA GARE LIMOGES-
BÉNÉDICTINS**

• 16 h 30
Voir samedi 25 mars.

SAMEDI 15

**ATELIER 6-12 ANS
GARE AUX
GARGOUILLES**

• 10 h - Durée 2 h
Tarif 5 €



Viens faire connaissance avec ces monstres aux gueules terrifiantes qui protègent les églises. À ton tour de fabriquer une gargouille pour l'emporter chez toi.

**LA CRYPTÉ
SAINT-MARTIAL**

• 10 h, 11 h, 16 h et 17 h
Durée 1 h
Tarifs 6 € / 4 €

Venez découvrir cette crypte archéologique, qui abrite selon la tradition le mausolée de Saint-Martial, Elle vous réserve un voyage

passionnant à travers l'histoire de la ville, depuis l'époque gallo-romaine jusqu'aux heures de gloire de l'imposante abbaye Saint-Martial, au temps d'Aliénor.

**LUNDI 17
LE SOUTERRAIN
DE LA RÈGLE**

• 14 h 30 et 15 h 30
Voir samedi 4 mars.

MARDI 18

**ATELIER 8-12 ANS
ARCHÉOMINOTS**



© Laurent Lagarde

• 10 h - Durée 2 h
Tarif 5 €

À quelques pas des vestiges de la villa gallo-romaine de Brachaud, entre dans la peau d'un archéologue. Te voici, outils en main, à la recherche de vestiges. Des surprises t'attendent si tu fais preuve de patience et d'observation.

**LE QUARTIER
DE LA BOUCHERIE**

• 14 h 30
Voir mardi 11 avril.

**SUR LES TRACES
DE MARTIAL**

• 16 h
Voir samedi 25 mars.

**MERCREDI 19
LE SOUTERRAIN
DE LA RÈGLE**

• 14 h 30 et 15 h 30
Voir samedi 4 mars.

JEUDI 20

**ATELIER 4-5 ANS
DRÔLE DE DAME**



• 10 h - Durée 1 h 30
Tarif 5 €

Découvre cette sculpture appelée Notre Dame de pleine lumière, réalisée par Léa Sham's et Alain Duban. Elle brille de mille feux. À ton tour de réaliser son double en miniature et de la décorer de motifs colorés, qui te rappelleront sa belle parure !

**LA RUE JEAN-JAURÈS :
ART DÉCO & CO**

• 14 h 30
Voir jeudi 13 avril.

**SUR LES TRACES
DE MARTIAL**

• 16 h
Voir samedi 25 mars.

VENDREDI 21

**LE SOUTERRAIN
DE LA RÈGLE**

• 11 h
Voir samedi 4 mars.

**LA GARE LIMOGES-
BÉNÉDICTINS**

• 16 h 30
Voir samedi 25 mars.

SAMEDI 22

**ATELIER 8-12 ANS
LA MOSAÏQUE,
C'EST CHIC !**



• 10 h - Durée 2 h
Tarif 5 €
Après avoir découvert dans la Bfm centre-ville une grande mosaïque de



© Ville de Limoges

l'époque gallo-romaine, initie-toi lors d'un atelier à l'art des tesselles et repars avec ta création.

LE SOUTERRAIN DE LA RÈGLE

• 14 h 30

Voir samedi 4 mars.

LIMOGES EN 87 MINUTES

• 15 h 30

Voir samedi 8 avril.

SAMEDI 29

L'ÉGLISE SAINTE-MARIE-DES-JACOBINS

• 15 h - Durée 30 min

Tarif 4 €

Église de l'ancien couvent médiéval des Jacobins et tombeau supposé du célèbre inquisiteur Bernard Gui, elle cache bien des trésors, dont un retable avec une magnifique « Présentation au temple » signée Jean Restout.

SUR LES TRACES DE MARTIAL

• 16 h

Voir samedi 25 mars.

MAI

SAMEDI 1^{er} LE SOUTERRAIN DE LA RÈGLE

• 14 h 30 et 15 h 30

Voir samedi 4 mars.



© Thierry Laporte



© DR



© Altetia

Notre Dame de pleine lumière
© Vincent Schrive

BILLET COUPLÉ

Musée des Beaux-Arts / Musée de la Résistance :
6 € valable 3 jours - tarif réduit : 4 € valable 3 jours



OPEX

MÉMOIRES COMBATTANTES
ET ENGAGEMENT FRANÇAIS EN
OPÉRATIONS EXTÉRIEURES

MUSEE DE LA RESISTANCE - LIMOGES

EXPOSITION

3 MARS - 10 AVRIL 2023





3 MARS / 10 AVRIL EXPOSITION

OPEX :
Mémoires combattantes
et engagement français
en opérations extérieures

Cette exposition montre la richesse des mémoires d'opérations extérieures (OPEX), à la croisée d'enjeux historiques, géopolitiques ou juridiques et de trajectoires individuelles multiples. Les opérations extérieures n'occupent pas la même place que les précédentes « générations du feu » dans l'espace mémoriel français. Elles sont singulières pour plusieurs raisons, notamment dans la diversité des réalités auxquelles elles renvoient. Elles recouvrent de multiples territoires et aires géographiques, elles ne sont pas limitées dans le temps puisque leur histoire continue de s'écrire. De plus, elles ne sont pas vécues par la société entière mais seulement par une « communauté de défense ». Ici, le visiteur découvre les origines, le cadre juridique et politique des OPEX ainsi que l'expérience quotidienne vécue par les hommes et les femmes projetés en opérations extérieures.



L'UNIVERS DES ENFANTS PENDANT LA GUERRE

Autour de bande dessinée jeunesse, Émile Bravo s'attache à mettre en scène les enfants dans leurs jeux quotidiens : parce que la guerre n'a pas, encore, raison de tout

JUSQU'AU 31 AOÛT
EXPOSITION
Spirou, une enfance sous l'occupation
Voir p. 3.

MARS

VENDREDIS 3, 17, 31
VISITE FLASH
Exposition « Spirou, une enfance sous l'occupation »
• 12 h 30 - Durée 45 min
Tarif 1€ + droit d'entrée
Réservation au 05 55 45 84 40 ou christophe.guillot@limoges.fr

Et toujours, en autonomie
VISITE FLASH
Chantons sous les bombes vol. 1 et vol. 2

Cette visite se fait à l'aide de votre smartphone connecté et de vos écouteurs.
(Possibilité d'emprunter un casque à l'accueil).

JEUDI 9
CONFÉRENCE
À la reconquête de la mémoire,
par Christophe Gendre
• 18 h 30 - Durée 1 h 30
Entrée libre et gratuite

Espace Simone-Veil
Réservation au 05 55 45 84 40 ou christophe.guillot@limoges.fr.

Le photographe Christophe Gendre retrace le chemin parcouru à la reconquête de sa mémoire, que la guerre en ex-Yougoslavie avait dissoute. Un témoignage tout en force et en humanité pour ne jamais oublier...





© MRL – CHRD de Lyon

AVRIL

JEUDI 6 CONFÉRENCE

La véritable histoire de Spirou, par Gilles Ratier spécialiste bande dessinée et rédacteur en chef du site BDzoom.com.

• 18 h 30

Entrée libre et gratuite

Espace Simone-Veil

Réservation au

05 55 45 84 43 ou

muriel.champeymont@limoges.fr

Voir p. 3.

Spirou est non seulement un héros d'aventures tragi-comiques en bandes dessinées, adapté en dessins animés pour la télévision et

en films pour le grand écran, mais c'est aussi le porte-drapeau de l'un des rares journaux de BD qui existent encore aujourd'hui. Créé en 1937 par la famille Dupuis, imprimeurs à Charleroi, ce petit groom marquera la Résistance en Belgique pendant la Seconde Guerre mondiale. Il va traverser pratiquement tout un siècle, en suivant l'évolution de la société, pour devenir, aujourd'hui, l'un des mythes les plus vivaces de toute la bande dessinée franco-belge.

VENDREDIS 7 & 28

VISITE FLASH

Exposition « Spirou, une enfance sous l'occupation »

Voir vendredi 3 mars.

JEUDI 27

RENCONTRE

Les enfants cachés.

Causerie de Christian

Belingard

• 18 h 30

Musée de la Résistance

Entrée libre et gratuite

Réservation au

05 55 45 84 40 ou

[christophe.guillot@](mailto:christophe.guillot@limoges.fr)

limoges.fr.



Christian Bélingard, ancien journaliste à France 3, retrace dans son ouvrage *Rosa ou les fantômes du passé* (éd. Sud Ouest, 2022) le parcours de deux enfants cachés à Limoges, Rosa et Fanny Szlejen, dont la famille avait quitté Varsovie pour s'y installer comme commerçants dans les années 1920. Durant la guerre, sentant le danger venir, leur mère les avait placées dans deux écoles religieuses de la Haute-Vienne. Rosa chez les Sœurs de l'école Sainte-Marguerite de Cieux et Fanny dans une autre école de Beynac. Avec l'aide de l'abbé Patier, vicaire à Limoges, elles ont bénéficié de nombreuses protections avant de partir en Suisse avec le concours de l'Œuvre de Secours aux Enfants (OSE).

LA LIBÉRATION DE LIMOGES

À la fin-août 1944 le général allemand du Limoges que commandait le major général Günther (Dietrich) se réfugia dans la hiérarchie militaire, française, et surtout dans la promesse d'une reddition, suivant l'exemple du général Blumenthal à Brive.

Ce préjudice modifia les plans qui prévoyaient d'un mouvement de force pour la prise de cette importante et des autres positions à proximité. En conséquence, deux jours plus tard, les forces armées françaises libèrent Limoges sans effusion de sang et sans pertes, grâce au accord négocié de la capitulation allemande par deux de leurs officiers commandant le 3^e bataillon de la 1^{re} division de la 1^{re} armée, dans la région de Limoges. Le 11, le corps expéditionnaire allemand des Allemands avait ordonné à l'armée de son corps. La Résistance ne sera réinstallée dans la ville.



LES LIBÉRATIONS

Quelques heures plus tard, le général de Gaulle, à la tête de la 2^e armée, libère la ville de Limoges. Le 11, le corps expéditionnaire allemand des Allemands avait ordonné à l'armée de son corps. La Résistance ne sera réinstallée dans la ville.

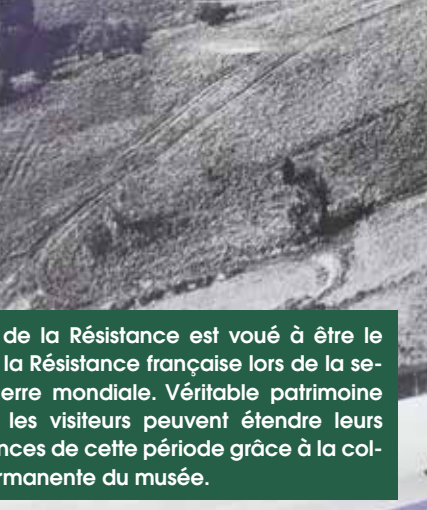
LES NEGOCIATIONS

Le 10 août 1944, Jean d'Almeida, directeur de la Résistance, se rend à la gare de Limoges pour négocier la reddition des forces allemandes. Le général Günther (Dietrich) se rendit au rendez-vous à la gare de Limoges pour négocier la reddition des forces allemandes. Le 11, le corps expéditionnaire allemand des Allemands avait ordonné à l'armée de son corps. La Résistance ne sera réinstallée dans la ville.

ARRIVÉE ET FOYER

Le 11 août 1944, les soldats de la 1^{re} armée arrivent à Limoges. Ils sont accueillis par la population et se dirigent vers leurs logements. Le 11, le corps expéditionnaire allemand des Allemands avait ordonné à l'armée de son corps. La Résistance ne sera réinstallée dans la ville.

Le 11 août 1944, les soldats de la 1^{re} armée arrivent à Limoges. Ils sont accueillis par la population et se dirigent vers leurs logements. Le 11, le corps expéditionnaire allemand des Allemands avait ordonné à l'armée de son corps. La Résistance ne sera réinstallée dans la ville.



Le musée de la Résistance est voué à être le témoin de la Résistance française lors de la seconde Guerre mondiale. Véritable patrimoine historique, les visiteurs peuvent étendre leurs connaissances de cette période grâce à la collection permanente du musée.

BILLET COUPLÉ

Musée des Beaux-Arts / Musée de la Résistance :
6 € valable 3 jours - tarif réduit : 4 € valable 3 jours



NOUVEAUTÉ



JEU DE DÉTAILS 3 ANS ET + Belles images – Ostensions 2023

Tarif :
gratuit pour les - 26 ans

Salle 1 de la collection
d'émail sur métal

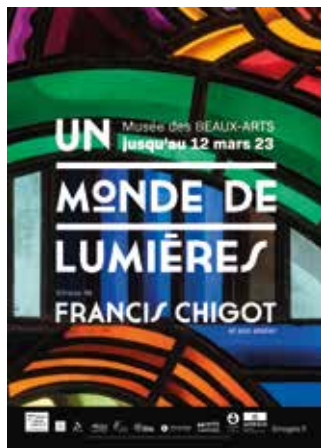
Dans le cadre des 73^e
Ostensions limousines*
qui se dérouleront entre
mars et novembre 2023,
le musée vous propose
une découverte ludique

et familiale des œuvres
émaillées qui témoignent
de la richesse créative et
spirituelle limousine au
Moyen Âge, âge d'or du
culte des reliques...

* Selon l'UNESCO, les
ostensions limousines sont
de « grandioses cérémonies
et processions organisées
tous les sept ans en vue de
l'exposition et de la véné-
ration de reliques de saints
catholiques conservées dans
les églises du Limousin. ».

JUSQU'AU 12 MARS PROLONGATION EXPOSITION

**Un monde de lumières :
les vitraux de Francis
Chigot et son atelier**



Une exposition consacrée aux
réalisations artistiques du pre-
mier atelier de peinture sur
verre du limousin créé par
Francis Chigot (1879-1960), au
début du XX^e siècle.

Durant cinquante ans, quelque
cinq cents édifices, monuments
publics ou bâtiments privés du
monde entier furent ornés de
vitraux limousins, attestant le
rayonnement et la notoriété de
cet atelier emmené par Francis
Chigot, brillant coloriste et
industriel entreprenant. Cette
exposition, organisée en partne-
riat avec la Cité du Vitrail de
Troyes, est reconnue d'intérêt
national par le ministère de la
Culture/ Direction régionale
des Affaires culturelles de Nou-
velle-Aquitaine. Elle bénéficie à
ce titre d'un soutien financier
exceptionnel de l'État.



JUSQU'EN AVRIL 2023

LE BAL DES DÉBUTANTES 2022

Exposition passagère

Une plongée dans ses acquisitions les plus récentes, afin de comprendre comment un musée enrichit ses collections aujourd'hui.

L'année 2022 fut particulièrement importante pour l'enrichissement de ses collections : mécénat, dons, achats, préemption ou legs, différents modes d'acquisition ont permis l'entrée d'une vingtaine d'œuvres au musée, dont un ensemble significatif de peintures et d'émaux des XVII^e et XVIII^e siècles liés à Limoges. L'occasion de les réunir et de les présenter pour la première fois au public avant leur mise en exposition définitive dans le parcours permanent.

Parmi les acquisitions phares : le *Portrait du Comte Claude-Alexandre de Bonneval, dit Pacha Bonneval*, de Violante Beatrice Sirries (1750) et *Lucrèce et Tarquin*, plaque en émail peint.



MARS

SAMEDI 4

VISITE

Du palais jusqu'au ciel

Pass Culture / Offre individuelle 18 ans et +

• 14 h - Durée 1 h

Tarif 1 € + droit d'entrée

Réservation obligatoire sur l'application pass Culture.

Suivez le guide pour découvrir l'histoire de ce palais

métamorphosé en musée et déambulez à travers les collections d'antiquités égyptiennes, de vestiges sur l'histoire de Limoges, de toiles de grands maîtres comme Renoir et Valadon, pour finir... sur le toit du musée avec une vue imprenable sur Limoges !

VISITE

Les tweets du sphinx :
une visite-énigmes

Pass Culture / Offre individuelle 15-17 ans

• 15 h - Durée 1 h

Tarif 1 € + droit d'entrée

Réservation obligatoire sur l'application pass Culture.

Dans la galerie égyptienne, après une présentation de la collection en compagnie d'un guide, piochez des énigmes à résoudre que le sphinx vous soumet sur le mode laconique de tweets venus de l'au-delà...

MARS

SAMEDI 4

VISITE GUIDÉE

Exposition Francis Chigot

• 11 h et 15 h

Durée 1 h

Tarif 1 € + droit d'entrée

Venez découvrir l'immense et exceptionnelle production de vitraux du premier atelier de peinture sur verre du Limousin créé par Francis Chigot au début du XX^e siècle, qui vaut à la cité limougeaude son titre de capitale des arts et du feu.



© Laurent Lagarde

DIMANCHE 5

ATELIER

À vos marques !

• 14 h - Durée 2 h

Tarif : gratuit

Grands-parents, parents, enfants... Venez croquer les œuvres du musée ensemble en toute liberté. Une animatrice est à votre disposition pour vous guider afin d'oser l'expérience du croquis. Elle vous accueille quand et si vous le souhaitez. Rendez-vous dans la galerie de liaison du musée où est mis à votre disposition du petit matériel de dessin. Un seul mot d'ordre : liberté !

VISITE

Bal trip

• 14 h 30 - Durée 1 h

Tarif 1 € + droit d'entrée

Réservation recommandée au 05 55 45 98 10.

Une visite commentée en une petite heure autour de quatre œuvres phares du musée, une par collection, choisies par le guide rien que pour vous !

ACTIVITÉ 3-4 ANS

Dominos émaux



• 16 h - Durée 45 min

Tarif 1 € + droit d'entrée

Un jeu de dominos dans les collections des émaux.

Réservation recommandée au 05 55 45 98 10.

SAMEDI 11

VISITE GUIDÉE

Exposition Francis Chigot

• 11 h et 15 h

Voir samedi 4 mars.



© Laurent Lagarde

AVRIL

DIMANCHE 2

ATELIER

À vos marques !

• 14 h

Voir dimanche 5 mars.

VISITE

Bal trip

• 14 h 30

Voir dimanche 5 mars.

ACTIVITÉ 4-5 ANS

Dominos Beaux-Arts



• 16 h - Durée 45 min

Tarif 1 € + droit d'entrée

Un jeu de dominos dans les collections de Beaux-Arts.

Réservation recommandée au 05 55 45 98 10.

SAMEDI 8

VISITE THÉMATIQUE

Art végétal

• 14 h et 15 h - Durée 1 h

Tarif 1 € + droit d'entrée

Pour découvrir le pouvoir des fleurs et autres plantes à travers les collections permanentes du palais : en bouquets, en gerbes, en rinceaux, en natures mortes ou en décors vivifiants, les végétaux et la verdure sont à portée de main d'artistes... et c'est un herbier enthousiaste qui s'offre à vous !

Réservation recommandée au 05 55 45 98 10.

LUNDI 10

VISITE

Bal trip

• 14 h et 15 h

Tarif 1 € + droit d'entrée

Voir dimanche 5 mars.

JEUDI 13

ACTIVITÉ 3-4 ANS



Mémo Antik

• 11 h - Durée 45 min

Tarif 1 € + entrée adulte

Un jeu de mémoire dans les collections d'antiquités égyptiennes.

ACTIVITÉ 4-5 ANS



Dominos Beaux-Arts

• 16 h

Voir dimanche 2 avril.

VENDREDI 14

ACTIVITÉ EN FAMILLE

Folio 4 collections

• 14 h - Durée 1 h



Tarif 1 € + entrée adulte

Pour les 6-12 ans et leurs parents. Une visite-jeu interactive et ludique avec médiateur, favorisant l'échange entre petits et grands : testez le livre d'images et de défis intitulé Folio 4 collections.

ACTIVITÉ EN FAMILLE

Tribus collector

• 15 h - Durée 1 h

Tarif 1 € + entrée adulte

Pour les 6-12 ans et leurs parents. Une visite-jeu

interactive et ludique avec médiateur, favorisant l'échange entre petits et grands : testez Tribus collector, un jeu des 7 familles étonnant et fait maison.

SAMEDI 15

VISITE THÉMATIQUE

Art végétal

• 14 h et 15 h

Voir samedi 8 avril.

LUNDI 17

VISITE

Bal trip

• 14 h et 15 h

Tarif 1 € + droit d'entrée

Voir dimanche 5 mars.

JEUDI 20

ACTIVITÉ 4-5 ANS



Mémo Émaux

• 11 h - Durée 45 min

Tarif 1 € + entrée adulte

Un jeu de mémoire dans les collections des émaux.

ACTIVITÉ 3-4 ANS



Dominos Émaux

• 16 h - Durée 45 min

Tarif 1 € + entrée adulte

Un jeu de dominos dans les collections des émaux.

VENDREDI 21

ACTIVITÉ EN FAMILLE



Les pieds dans le plat

• 14 h - Durée 1 h

Tarif 1 € + entrée adulte

Pour les 6-12 ans et leurs parents. Dans la collection des émaux, petits et grands sont invités à jouer deux par deux, pour revisiter le jeu de contorsions Twister® – version BAL

N'oubliez-pas : venez par deux, avec 4 chaussettes et des vêtements adaptés aux contorsions.

ACTIVITÉ EN FAMILLE

À bouche que veux-tu

• 15 h - Durée 1 h

Tarif 1 € + entrée adulte

Pour les 6-12 ans et leurs parents. Régalez-vous abondamment d'art en piochant chacun « une bouche » appartenant à un visage des collections et essayez de deviner, grâce aux descriptions de vos compagnons de jeu, à qui elle appartient.

SAMEDI 22

VISITE THÉMATIQUE

Art végétal

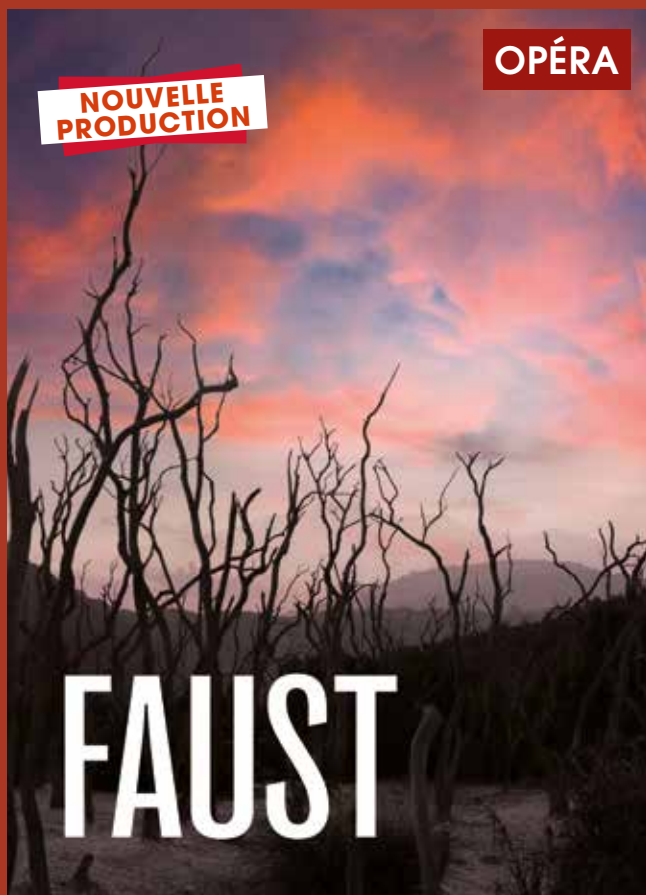
• 14 h et 15 h

Voir samedi 8 avril.



© Laurent Lagarde

Inauguré le 17 mars 1963,
le bâtiment actuel de l'Opéra
fête ses 60 ans ce mois-ci !



OPÉRA

NOUVELLE
PRODUCTION

FAUST

MERCREDI 15, VENDREDI 17 MARS / 20 h

DIMANCHE 19 MARS / 15 h

Durée 3 h avec un entracte

Tarifs 10 € à 65 €

Faust,
de Charles Gounod

Livret de Jules Barbier
et Michel Carré
d'après Goethe

Direction musicale :
Pavel Baleff

Mise en scène :
Claude Brumachon
et Benjamin Lamarche

Orchestre de l'Opéra
de Limoges

Choeur de l'Opéra de
Limoges (direction : A.
Roux-Majollari)

Les chorégraphes qui se sont « essayé » au mythe de Faust, Roland Petit (1945), Maurice Béjart (1964 et 1975), George Balanchine (1975), François Verret (1990), Robyn Orlin (2000), Jean-Christophe Maillot (2008) ou encore le chorégraphe roumain Edward Clug (2018) ont proposé du fameux pacte avec le Diable des versions radicalement contrastées.

Claude Brumachon et Benjamin Lamarche ont choisi de jouer sur la dualité. Chaque personnage a son double, symbolisant sa part d'ombres et de lumières et l'ambiguïté de ses envies et de ses peurs. Solistes, artistes du chœur et danseurs réunis interprètent cette œuvre fougueuse à la recherche d'une éternelle jeunesse. En se renvoyant, tout au long de l'opéra, leurs désirs chantés et dansés, les deux « corps » s'avancent vers un même état traversé ».

Faust sera donné à l'Opéra de Vichy le 26 mars avec l'ensemble des équipes de l'Opéra de Limoges.

Direction : Chloé Dufresne

MARS

MERCREDI 8 CONCERT

Mischa Blanos

• 18 h 30 - Durée 1 h
Opéra (foyer du public)
Tarif 10 €

Avec la Fédération Hiero. Reconnu pour ses exaltantes performances scéniques, le pianiste virtuose et producteur électronique roumain Mischa Blanos réinvente le piano. Interagissant parfaitement avec des percussions polyrythmiques et des synthés *morphing*, il développe sa propre force musicale entre *groove* organique et *noise* électronique.

PARCOURS DE FEMME DANSE

La part des femmes, une traversée chorégraphique, d'Héla Fattoumi & Eric



© Laurent Philippe

Lamoureux

• 20 h - Durée 50 min
Centre Jean-Moulin
Tarifs 8 € à 15 €

Une lecture dansée alliant la danse, le récit, la vidéo, centrée sur les représentations du féminin et la place des femmes dans nos sociétés occidentales et dans le monde arabo-musulman. La danse apparaît comme une matrice d'émancipation possible, déconstruisant les stéréotypes liés au genre.

SAMEDI 11 VISITE

Visitez votre opéra !
• 15 h - Opéra

Gratuit sur inscription au
05 55 45 95 95.

Entrez chez vous par l'entrée des artistes ! Parcourez votre Opéra à la découverte de la salle et des coulisses.

PARCOURS DE FEMME DANSE

Habbite Too de Yamina
Meziani par la Cie Pass'relle



© Christian Vicens

• 20 h - Durée 1 h
Centre Jean-Moulin
Tarifs 8 € à 15 €

Douze portraits de femmes aux mille trajectoires de vie vous invitent à entrer dans la salle ombrée du théâtre et vivre un solo de danse mêlant hip-hop, danse traditionnelle algérienne et contemporaine. Yamina Meziani nous donne à écouter et ressentir des parcours de migrations féminines, en s'attachant à la façon dont les femmes, corps et âmes, habitent l'espace public.

LUNDI 13 CONFÉRENCE

Faust : un mythe en musique, par Alain Voirpy
• 18 h 30 - Durée 1 h
Opéra (foyer du public)

MARDI 14 DANSE

O Futuro é ancestral de
Christophe Béranger et
Jonathan Pranlas-Descours
par la Cie Sine Qua Non
• 19 h - Durée 1 h 05
Centre Jean-Moulin
Tarifs 8 € à 15 €
Avec l'ENSA. Avec le



© Fabio Motta

soutien de l'OARA

Sur les traces de l'ancestralité, d'une communion avec les ancêtres, d'une vie après la mort et des rapports entre les vivants et les morts, *O Futuro é Ancestral* transpose les rites immémoriaux vers de nouveaux horizons artistiques, fruits du travail de recherche visuelle de Fabio Motta alliant l'art du Shibari japonais, la nature et l'utilisation de masques en perles de plastique se plaquant à la peau.

15 / 17 / 19 MARS OPÉRA

Faust, de Charles Gounod
Voir p. 22.

JEUDI 23 DANSE

Perception + Rave Lucid +
DJ set de Brandon Masele
et Laura Defretin
par la Cie Mazelfretin
• 20 h - Durée 1 h 30
Centre Jean-Moulin
Tarifs 10 € à 25 €

Spontané, engagé et viscéral ! Tels sont les termes que Laura *Nala* Defretin et Brandon *Miel* Masele, duo fusionnel à la scène comme à la ville, utilisent pour qualifier leur travail. Issus du monde de l'électro pour lui et du hip-hop pour elle. Deux pièces à voir, à ressentir au son des basses... et un DJ set pour exulter dans une danse collective !

AVRIL

Spectacle participatif**MARDI 4****DANSE**Oli Park de Gilles Baron
par la Cie Origami

© Antoine Oryminie

• 20 h - Durée 50 min
CCM Jean-Moulin
Tarif 8 € à 15 €

Le chorégraphe Gilles Baron embarque huit adolescents pleins de vie et de talent dans une aventure de création. En skate, en mouvements, ils font bande, préparent leurs rituels, enchaînent les *rides*, se lancent des défis, s'observent, partagent, nous oublient. Le théâtre devient un skatepark, le lieu de leur imaginaire où se tisse la toile d'une humanité en devenir. Ode à la liberté, Oli Park entraîne dans son sillage une microsociété aussi touchante qu'enrichissante : l'adolescence, et nous avec.

 **VENDREDI 7
CONFÉRENCE**

Le somnambulisme :
entre rêve et réalité,
par Olivier Schefer

• 18 h - Durée 1 h

Opéra (foyer du public)

Olivier Schefer est professeur d'esthétique et de philosophie de l'art à l'Université Paris I Panthéon-Sorbonne.

**VENDREDI 7 / 20 h
DIMANCHE 9 / 15 h**

OPÉRA

La Sonnambula,
de Vincenzo Bellini

**NOUVELLE
PRODUCTION**

Direction musicale :
Beatrice Venezi

Mise en scène :

Francesca Lattuada

Durée 3 h avec entracte

Orchestre de l'Opéra de Li-
moges - Choeur de l'Opéra
de Limoges (direction : A.
Roux-Majollari)

Tarifs 10 € à 55 €

Sommet du bel canto, cette œuvre nous offre quelques-uns des plus beaux airs de soprano du répertoire. Portée

par huit opéras français, cette nouvelle production met à l'honneur des lauréats du Concours international de chant de Clermont-Ferrand. Francesca Lattuada à la mise en scène sait se faire tantôt discrète en quelques mouvements et postures étudiées pour laisser une grande place à la musique et au chant, tantôt pour nous entraîner dans cet étrange songe éveillé, inquiétant, envoûtant, magnifié par les superbes costumes de Bruno Fatalot issus d'un monde fantastique, irréel et surnaturel, sertis par les lumières poétiques de Christian Dubet.

 VENDREDI 14**CONCERT**

Le midi, c'est symphonie !

• 12 h 30 - Durée 1 h

Opéra (foyer du public)

Profitez d'une pause en musique ! Trente minutes durant, mettez-vous en appétit en compagnie de l'Orchestre, puis installez-vous dans le foyer avec le déjeuner que vous aurez apporté. Bar ouvert.



LA SONNAMBULA © Y.Cabellò

CONFÉRENCE

Écouter, comparer :
Concerto pour violon en ré
majeur de Beethoven

• 18 h 30 - Durée 1 h 30

Opéra (foyer du public)

Le temps d'une écoute à l'aveugle de quelques versions d'une œuvre, devenez critique musical ! En compagnie d'Alain Voirpy.

DIMANCHE 16

CONCERT

Beethoven et les Ruses
d'amour,



© Liya Petrova

par l'Orchestre de l'Opéra
de Limoges

Direction : Pavel Baleff

Violon : Liya Petrova

• 15 h - Durée 1 h 30 avec
entracte - Opéra

Tarifs 10 € à 30 €

La violoniste Liya Petrova entretient un rapport étroit avec le *Concerto pour violon* de Beethoven qu'elle a enregistré dans son dernier album.

La richesse de son timbre, révélé en 2016 lorsqu'elle gagne le 1^{er} prix du Concours Carl Nielsen, magnifie cette musique très lyrique et d'une grande sérénité. On se réjouit déjà d'entendre le 3^e mouvement, ce rondo si connu et qui met à rude épreuve la virtuosité de l'interprète dans un dialogue passionnant avec l'orchestre.

Un orchestre qu'Alexandre Glazounov fait sonner avec brio dans sa musique du ballet chorégraphié en 1900 par Marius Petipa : *Les Ruses d'amour*.

Les danses traditionnelles contrastent avec l'influence de musiques populaires ; on prend notamment plaisir à entendre le thème « J'ai du bon tabac » dès l'ouverture de l'œuvre.

SAMEDI 22

OPÉRA

Don Quichotte, j'étoilerais
le vent qui passe, par la Cie
Maurice et les autres

Version de chambre libre-
ment inspirée de l'opéra de
Jules Massenet

• 17 h - Durée 1 h

Opéra (foyer du public)

Tarif 10 €

Dans cette version tout public, nous suivons Don Quichotte et Sancho dans des aventures épiques pour retrouver le collier de perles de Dulcinée, volé par des bandits.

Avec une seule pianiste et quelques accessoires pour partenaires, les deux hommes, rois de l'imaginaire et clochards de la réalité, nous entraînent dans des

émotions puissantes et interrogent notre rapport à l'amitié, la virilité et au rêve.

MARDI 25
CONCERT

Cinderella,

par Wilhem Latchoumia

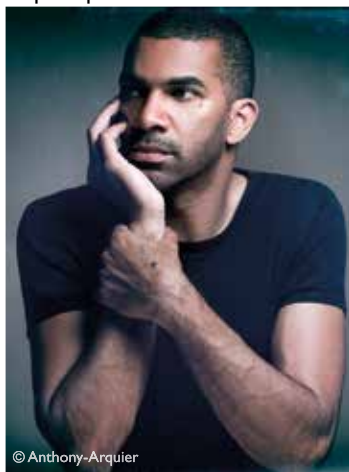
• 20 h - Durée 1 h 10

Opéra

Tarifs 10 € à 25 €

Mettre en regard deux compositeurs que beaucoup de choses semblent éloigner, telle est l'idée inattendue et originale du pianiste Wilhem Latchoumia.

D'un côté Rameau, le théoricien et maître du baroque français et de l'autre, Prokofiev, le virtuose russe aux multiples facettes, qui conçoit davantage la musique comme un artisanat. Ainsi, *La Suite en la mineur* de Rameau, qui s'articule notamment autour des danses canoniques de la suite baroque (allemande, courante, gigue, sarabande...), dialogue avec *Cendrillon*, le ballet de Prokofiev, adaptée par Prokofiev lui-même en trois cycles d'arrangements pour piano.



© Anthony-Arquier

VENDREDI 17 MARS / 20 H

CONCERT

MARS



© DR

Nova' Jazz Quartet : Un jazz pour Reggiani

CCM Jean-Gagnant
Tarif 15 €

Avec Kanopé Prod.
Joël Issadjy est auteur,
compositeur, interprète ;
son comparse Alain
Guittet pianiste,
compositeur, arrangeur
et chef d'orchestre.
Tous deux admirateurs
de l'univers de Serge
Reggiani (1922-2004),
acteur et chanteur
considéré comme
l'un des plus grands
interprètes de la
chanson française,
grâce notamment à

ses enregistrements de
chansons de Boris Vian,
Jacques Prévert, de
Georges Moustaki.
Ils créent le Nova'Jazz
Quartet en s'adjoignant
les talents du batteur
Jean-Pierre Joffres et du
contrebassiste Simon
Buffaud et revisitent
ensemble ce répertoire
richissime, en composant
des arrangements
jazz-bossa sur les
textes originaux de
ses chansons, pour le
plus grand plaisir des
amateurs de jazz et de
chanson française.

VENDREDI 3
PROJECTION-DÉBAT
La Bataille du cèdre,
de Laurent Sorcelle et
Cécile Favier (2018, 53 min)
Soirée libanaise

• 19 h - **Entrée libre**
CCM Jean-Gagnant
Avec l'association AM2Li.
Projection précédée d'un
moment musical et suivie
d'un échange avec le
réalisateur. Buvette et mezze
sur place.
L'aventure extraordinaire
d'un homme, Youssef,
médecin libanais formé en
Europe qui œuvre depuis
30 ans à la renaissance des
forêts de cèdres au Liban.

SAMEDI 4
DANSE
Contest Underground
Battle (CUB)

• 14 h - 18 h
Entrée libre
CCM Jean-Gagnant
L'Association MultiFa7 réunit
ses groupes régionaux de
dances hip-hop lors de
battles, ouvertes à tous les
pratiquants. Une formidable
occasion de venir voir
les prouesses techniques
des danseurs de la région
mais aussi l'opportunité de
participer !
Plus d'infos auprès de
MultiFa7 : 06 66 74 48 18.

VENDREDI 10
CONCERT
Acoustic club 87
• 20 h 30
Tarifs : 10 € sur place, 6 €
en location



CCM Jean-Gagnant

Avec l'association Drôles de Jadis. Le rendez-vous des mélomanes. Avec Haylen (Paris) et nos talents du 87 : Samdmatt (pop/rock/folk), Dan Bred (chanson), Nazcan (duo folk).

MERCREDI 15

COMPLET

CONCERT

Lorenzo (rap)

• 20 h - Tarifs 25 € / 30 €

CCM John-Lennon

Avec la Fédération Hiero Limoges.

VENDEDI 17

CONCERT

Nova' Jazz Quartet :

Un jazz pour Reggiani

• 20 h - Tarif 15 €

CCM Jean-Gagnant

Voir page 26

17 / 18 MARS

FESTIVAL

Carnaval salsa

Avec l'association EnDanse. Deux jours pour fêter la salsa et les danses afro-caribéennes : chaque année depuis 20 ans, EnDanse invite des artistes danseurs ou musiciens d'envergure internationale à se retrouver pour le simple plaisir de partager leur passion avec le public.

• Vendredi 17 / 20 h 30 : soirée spectacle - Tarif 25 €

• Samedi 18 / 20 h : soirée concert déguisée avec le groupe Papucho y Manana Club - Tarif 35 €

Pass deux soirées 55 €
Programme complet du festival : endanse.com.

VENDEDI 24

DANSE / MUSIQUE / ARTS PLASTIQUES

La Sorpresa

• 20 h - Tarifs 15€ / 10€

Gratuit aux - de 12 ans

CCM Jean-Gagnant

Renseignements et réservations : elinfinite. culturapatodos@gmail.com et au 06 88 56 84 22
Il était une fois, une rencontre imprévisible entre artistes...

Un voyage dans leurs rêves, leurs souffrances, leurs joies, leurs combats. Dans cet hommage, le flamenco fait indubitablement appel à la musique, au chant, à la danse, et même à l'expression théâtrale.

SAMEDI 25

CONCERT

Release party Prain +



PAG3 + To'Night (rock)

• 20 h - Tarifs 5 € + 15 €

(entrée + album)

CCM John-Lennon

Le groupe de rock alternatif limougeaud Prain, alliant des ambiances mélancoliques à des énergies débordantes, vous invite à fêter la sortie de son deuxième album, *Somehow, Life Goes On*. Ils seront accompagnés de PAG3 et To'Night.

AVRIL

SAMEDI 1^{er}

DANSE

Contest Underground

Battle (CUB)

• 14 h - 18 h

Entrée libre

CCM John-Lennon

Voir samedi 4 mars.



Carnaval Salsa Manana Club © DR



Hot Swing Sextet © Fred Encuentra

AVRIL

SAMEDI 1^{er}

THÉÂTRE

Utopia, commune libanaise

Soirée libanaise



• 20 h - Tarif 15 €
CCM Jean-Gagnant
 (auditorium)

Avec les associations AM2LI
 et l'Atelier du soir.
 Sur réservation au
 07 45 07 52 06.

Un spectacle en deux parties :

- Une pièce de théâtre qui raconte la réunion d'un groupe de personnes d'un village libanais proche de Byblos, en 1990, après quinze années de guerre civile, de querelles incessantes entre les diverses communautés.
- Un repas, le mezzé, composé de spécialités froides servies sur un buffet, concrétisant cette nouvelle fraternité.

LUNDI 3 CONCERT JAZZ

Hot Swing Sextet

• 20 h - Tarifs 25 € / 30 €
CCM Jean-Gagnant

Avec le Hot Club de Limoges.

Place à un orchestre de jeunes musiciens particulièrement talentueux, le Hot Swing Sextet, qui illustre un des piliers fondamentaux de la musique de jazz : une musique faite pour la danse. C'est dire si le rythme, si le swing, si les airs entraînants seront au programme !

JEUDI 6

CONCERT

Hushin' Tones +

Deadline Shadow (rock)

• 20 h - Tarifs 8 € / 10 €
CCM Jean-Gagnant

Avec Panarock.

Influencés par la folk et le rock des années 1970, les Hushin' Tones délivrent une musique oscillant entre mélodies folk/blues et puissance hard rock. Deadline Shadow, c'est une voix souvent rocailleuse, une basse épaisse, une batterie puissante et de la guitare enragée soufflant un rock puissant aux éclats de metal et des ballades dans la pure tradition power rock.

SAMEDI 8

CONCERT

Soirée techno :

Melting Drops



• 21 h à 4 h - Tarif 10 €
CCM Jean-Lennon

Avec l'association
 Adekwatt.

Retrouvez votre traditionnelle soirée Melting Drops d'avril, pour vibrer et danser toute la nuit !

Plus d'infos :
centresculturels.limoges.fr

26 AVRIL / 31 MAI**EXPOSITION****Mangas****CCM Jean-Gagnant**

Avec les intervenants des ateliers CCM.

Une exposition autour du manga : ses genres, ses codes graphiques, son évolution en France, sa situation au Japon... Deux artistes illustrateurs, Germain Kaniza et Marilyse, exposent leur travail inédit.

VENDREDI 28**CONCERT****La nouvelle scène musicale**

• 18 h - Entrée libre

CCM Jean-Gagnant

Avec France Bleu.

Venez découvrir les univers de quatre artistes locaux !

SAMEDI 29**CONCERT****Warm-up Hellfest :****Pogo Car Crash Control****+ Betraying the martyrs****(metal)**

• 19 h 30 - Tarif 22 €

CCM Jean-Lennon

Avec Execution Management.

Rendez-vous désormais incontournable de « l'expérience » Hellfest, le Warm-up Tour, véritable Tour de France des salles de concerts, fait étape à Limoges !

Retrouvez l'ensemble des billetteries en ligne sur : centresculturels.limoges.fr



Ce programme peut être amené à subir des modifications ou changements, suivez l'actualité sur notre site internet et nos réseaux.

Les Centres culturels de Limoges œuvrent également pour le soutien et l'aide à la création artistique.

Plus d'infos sur nos réseaux.

STAGES VACANCES SCOLAIRES

Sur inscription.

Découvertes, recyclage, créations en tous genres

11 / 14 avril - 14 h à 17 h**Tarifs 31 € / 36 €****CCM Jean-Macé**

- **Astronomie** (7-14 ans)
- **Dessin numérique** (12 ans et +)
- **Dessin manga illustration** (9-11 ans)
- **Email** (8 ans et +)
- **Land art, l'art dans la nature** (9 ans et +)
- **Sculpture, modelage** (6-10 ans)
- **Recycler, créer !** (8-11 ans)

Danse, dansons, dansez !

17 / 20 avril - 14 h à 17 h**Tarifs 25 € / 30 €****CCM Jean-Moulin**

- **Beat box, rythme avec la bouche** (9 ans et +).
- **Chants actuels junior** (9 ans et +).
- **Battle et danse hip-hop** (8 ans et +).



Betraying The Martyrs @rld.photography



© Hellen Le Roy

OBSERVONS LA NATURE !

La Bfm propose des expositions et des ateliers pour apprendre à mieux connaître la nature qui nous entoure, parfois sans qu'on n'y prête attention...

7 MARS / 26 MAI

EXPOSITION

**Les herbiers d'Émilie Vast
(éditions MeMo)**

Bfm Beaubreuil

Cette sélection de trois herbiers présente à la fois la petite flore des bois d'Europe, les arbres feuillus d'Europe et les plantes sauvages des villes.

4 / 22 AVRIL

EXPOSITION

**Le monde merveilleux
des petites bêtes**

Bfm Aurence

Une réinterprétation ludique et créative de l'univers des insectes rampants et volants. Avec l'école maternelle Cognac et l'association Peanuts.

Avec le centre nature

La Loutre :

MERCREDI 22 MARS

À la découverte

des animaux nocturnes

• 14 h - **Bfm Aurence**

Comme il est difficile de les observer la nuit dans la nature, de petits appareils appelés pièges-photo permettent de capturer des instants de vie sauvage...

MERCREDI 12 AVRIL

À la découverte

des escargots

• 15 h - **Bfm Aurence**

L'animation débutera par une présentation et une observation d'escargots à la loupe, et si le temps le permet une sortie pour les débusquer !

Avec l'association

Terres de cabanes :

MARDI 11 AVRIL

De la graine à la plante :

les semis

• 15 h - **Bfm Aurence**

Sur inscription.

Venez vous familiariser avec les cycles du végétal. Les semis réalisés serviront à la création d'un petit potager sur la terrasse de la bibliothèque.

SAMEDI 29 AVRIL

**Promenade dans le quartier
autour des plantes sauvages**

• 15 h - **Bfm Beaubreuil**

LE TEMPS DES ENFANTS

LES BÉBÉS LECTEURS (sur inscription)

- **Bfm centre-ville**
samedis 25 mars et 1^{er} avril /
10 h 30 (6 mois-3 ans)
- **Bfm Le Vigenal**
samedi 1^{er} avril / 10 h 30
(0-3 ans)

L'HEURE DU CONTE

- **Bfm Aurence**
samedis 4 mars et 1^{er} avril /
16 h (pour tous)
- **Bfm centre-ville**
samedis 11 mars (à partir
de 3 ans) et 13 avril / 11 h
(5 ans et +)
- **Bfm Le Vigenal**
mercredi 29 mars / 15 h
(4 ans et +)

NOS PETITS RENDEZ-VOUS DU MERCREDI APRÈM (sur inscription)

les mercredis à 15 h :

Bfm Beaubreuil

- **08/03** : Réalisation d'un
herbier en photogramme
(8 ans et +)
- **22/03** : Garnir des hôtels à
insectes (6 ans et +)
- **05/04** : Initiation au Land
Art (6 ans et +)
- **26/04** : Promenade dans le
quartier autour des plantes
sauvages (6 ans et +)

Bfm centre-ville

- **08/03** : Viens découvrir
comment les livres sont
équipés pour être emprun-
tés (7-9 ans)
- **15/03** : Découverte et créa-
tion de pop-up (3-5 ans)
- **22/03** : L'humour au jardin
(8-10 ans) Avec les espaces
verts de la ville de Limoges
- **29/03** : Rencontre avec des
instruments (7 ans et +)
Avec le CRR
- **Les mercredis d'avril** : les
films suédois pour enfants.
- **12/04** : Viens découvrir
comment les livres sont
équipés pour être emprun-
tés (7-9 ans)

ATELIERS INFORMATIQUES

Sur inscription (dès le premier
mardi du mois pour les
ateliers du mois suivant), sur
place et sur présentation de la
carte de bibliothèque à jour. À
partir de 16 ans. Programme
détailé sur place dans les
bibliothèques, sur le site ou
par téléphone.

PRIEMERS PAS SUR ORDINATEUR

Prise en main du clavier et
de la souris (2 h) ; Décou-
verte de l'environnement
Windows (4 h) ; Découverte
d'Internet (4 h).

ATELIERS THÉMATIQUES Des ateliers d'1 h 30 pour approfondir un usage.

Ressources libres en ligne ;
Des logiciels libres sur votre
smartphone ; Messagerie en
ligne ; Initiation au tableur ;
Déclarer ses impôts.

PAS À PAS

Des séances de 30 minutes
Présentation du Socle Intermi-
nistériel des Logiciels Libres ;
Youtube sans pub ; Framadate,
une alternative à Doodle ;
Trouver le dossier téléchar-
gement ; Raccourcis claviers
courants ; Faire une capture
d'écran ; Utiliser la connexion
Internet de son téléphone ;
Gérer les raccourcis.

VISITES GUIDÉES

(gratuites sur inscription)

Des visites thématiques le
samedi matin à 10 h.

Bfm centre-ville :

04/03 : Exposition « Livres
d'artistes » / **11/03** L'archi-
tecture de la Bfm / **18/03** La
chapelle de La Règle /
08/04 Les coulisses de la
Bfm / **29/04** Les manuscrits
de Sony Labou Tansi

JUSQU'AU 15 MARS EXPOSITION

Livres d'artistes

Bfm centre-ville (hall)

JUSQU'AU 18 MARS EXPO-ATELIER

Concours de grimaces

Bfm Landouge

JUSQU'AU 25 MARS EXPOSITION

L'humour dans les albums
jeunesse

**Bfm centre-ville
(pôle Enfance)**

MARS

1^{er} / 25 MARS EXPOSITION

Poésies urbaines

Bfm Aurence

De Joyce à Grand corps
malade en passant par
Banksy, les poésies
urbaines captent l'air du
temps et restituent l'esprit
du lieu – pour que la ville
reste à échelle humaine.

1^{er} / 31 MARS EXPOSITION

**Buddy Holly, B.B. King,
Bonamassa et moi !**

**Bfm Centre-Ville,
pôle image et son**

À partir d'instruments
cassés ou abîmés,
découvrez comment John
Redman crée des guitares
originales.

MERCREDI 1^{er} ATELIER

Bot littéraire

• **15 h - Bfm Aurence**
Utiliser un logiciel (bot)
pour réécrire des poèmes
à partir d'un choix de
textes.

MARS

SAMEDI 4

**NUMÉRIQUE
(8-13 ANS)**Découverte de la carte
Arduino• 10 h - Bfm centre-ville
(G.I.T.E. / espace
multimédia)

Sur inscription.

Une découverte ludique
de l'électronique.**CLUB LECTURE**

En espagnol !

• 11 h - Bfm centre-ville
(petit auditorium)Séance d'échanges autour
du roman *Marlene* de
Florença Bonelli.Que vous soyez bilingue
ou simplement motivé
pour parler littérature
tout en améliorant votre
espagnol, rejoignez-nous !**ATELIER (8 ANS ET +)**À la manière de Bruno
Munari !• 15 h - Bfm centre-ville
(pôle Enfance)

Sur inscription.

Dans le cadre de
l'exposition « Livres
d'artistes ».

VENDREDI 10

**CULTURES
NUMÉRIQUES
(10 ANS ET +)**Entrez dans la réalité
virtuelle !

• 14 h - 18 h / Bfm Aurence

Sur inscription.

Découvrez la réalité
virtuelle avec le casque
PlayStation VR.

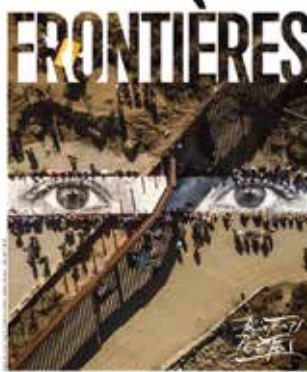
11 / 27 MARS

EXPOSITION25^e édition du Printemps
des Poètes

Bfm Beaubreuil

Une sélection d'ouvrages
de poésie sur le thème des
frontières. Participez à la
floraison de notre arbre à
poèmes en y accrochant
votre texte préféré, vos
créations personnelles ou
bien encore des citations
célèbres.

SAMEDI 11

RENCONTRERencontre avec trois
jeunes poètes25^e PRINTEMPS DES POÈTES 11-27 MARS 2023

• 10 h - Bfm Beaubreuil

À l'occasion du Printemps
des Poètes, un temps
d'échange et de partage
poétique avec 3 jeunes
poètes de la revue
A Littérature – Action.

SAMEDIS 11 & 25

RENCONTREJohn Redman, dans le
cadre de son exposition,
jouera quelques morceaux
et prendra le temps
d'échanger sur sa passion
des guitares.

14 / 31 MARS

EXPOSITIONExposition photo des
monuments historiques
et du patrimoine culturel
limougeaud.Bfm centre-ville (passerelle
pôle Image et Son)Exposition réalisée par
des étudiants de Licence
Professionnelle Métiers
de la culture pour le
développement territorial.

MERCREDI 15

PROJECTION

• 15 h - Bfm Landouge

Remise du prix ARAL• 16 h - Bfm centre-ville
(auditorium Clancier)Le prix ARAL
récompense l'auteur
d'un livre, fiction et
documentaire, qui met
en valeur l'identité du
Limousin, ses qualités,
les richesses de son
patrimoine.

JEUDI 16 MARS

RENCONTRELes effets fabuleux de
l'hypnose sur le cerveau• 18h30 - Bfm centre-ville
(Auditorium Clancier)À l'occasion de la semaine
du cerveau, manifestation
qui a pour but de
sensibiliser le grand public
à l'importance de la
recherche sur le cerveau,
venez rencontrer des
acteurs de la recherche
pour apprendre à mieux
connaître le cerveau



et vous informer sur l'actualité de la recherche. En partenariat avec Récréasciences.

15 / 21 MARS PROJECTION

La fête du court-métrage Bfm Beaubreuil
Une sélection de courts-métrages à voir toute la semaine en continu !

VENDREDI 17 CULTURES NUMÉRIQUES

Recalbox
• 17 h - Bfm centre-ville (G.I.T.E. / espace multimédia)
Un système libre qui vous permet de (re)jouer à tous les jeux, consoles et ordinateurs de votre jeunesse.

SAMEDI 18

CLUB LECTURE

P'tit déj en pages : Mars au féminin
• 10 h - Bfm Beaubreuil

JEUX (7 ANS ET +)

• 10 h 30
Bfm La Bastide



ATELIER 7-11 ANS

Graines de philosophe
• 10 h 30



Bfm centre-ville (pôle Enfance)
Sur inscription.
La mort ! Question existentielle, préoccupation d'adultes ? Pas seulement...

MERCREDI 22

JEUX

Jouons ensemble
• 10 h - Bfm Aurence



RENCONTRE

Mmh... la bonne soupe !
• 12 h - Bfm Aurence
Avec Terres de cabanes.



Après avoir joué ensemble, partageons une soupe de saison sur la terrasse de la bibliothèque et échangeons sur la vie du quartier !

ATELIER

À la découverte des animaux nocturnes

• 14 h - Bfm Aurence
Voir p. 30.

ATELIER (10 ANS ET +)



Projection stellaire
• 14 h 30
Bfm La Bastide
Sur inscription.

JEUDI 23 CONFÉRENCE

En quoi les logiciels libres participent-ils à l'émancipation numérique des internautes ?
par Angie Gaudion
• 9 h 30
Bfm centre-ville (auditorium Clancier)
Dans le cadre des Rencontres de la médiation numérique en Haute-Vienne et du Mois du Logiciel Libre.

VENDREDI 24 CULTURES NUMÉRIQUES

Perdus dans l'espace
• 17 h - Bfm La Bastide
Immergeons-nous dans des expériences vidéo ludiques spatiales pour mieux questionner notre rapport à l'Espace.



MARS

SAMEDI 25

CLUB LECTURE

• 10 h - Bfm Vigenal
Venez échanger en toute convivialité autour de vos auteurs préférés !

CLUB CINÉ

P'tit déj en images :
Les grands espaces sur grand écran

• 10 h - Bfm Beaubreuil

27 MARS / 27 MAI

EXPOSITION

L'ours et la louve

Bfm Landouge

Autour du livre-CD

L'ours et la louve, texte de

Fabienne Muet illustré par
Anne-Lise Boutin.

MERCREDI 29 SOIRÉE JEUX (14 ANS ET +)



• 17 h - 20 h
Bfm centre-ville (hall)
Jeux d'enquête, deck building, coopération ou jeux de mots, venez passer un moment ludique avec nous !

VENDREDI 31

CULTURES NUMÉRIQUES (10 ANS ET +)



Les personnages féminins
dans le jeu vidéo

- 17 h
- Bfm Beaubreuil
- Sur inscription.

JEU

Blind test séries TV

- 18 h 15
- Bfm centre-ville (hall)

AVRIL

MARDI 4

CONFÉRENCE

Habiter ensemble, par
Simon Teyssou, architecte
D.P.L.G.

- 18 h 30
- Bfm centre-ville
(auditorium Clancier)
- Avec la Maison de
l'architecture.

MERCREDI 5

CONFÉRENCE

Panorama culturel
européen : La Suède

- 17 h 30
- Bfm centre-ville (hall)
- Voir p. 3.

6 / 29 AVRIL

EXPOSITION

Romanet : de la base
aérienne à l'écoquartier

Bfm centre-ville
(jardin d'hiver)

Partez à la découverte
de l'intéressant passé du
quartier de Romanet.
Avec le conseil de
quartier de Limoges Sud
Romanet.
Vernissage en présence
de Monsieur le Maire, le
jeudi 6 avril à 17h

VENDREDI 7

CULTURES NUMÉRIQUES

Jeux de société rétrogaming

• 17 h 30

Bfm centre-ville (hall)

CONFÉRENCE

La mort, la dernière énigme, par Gérard Terrier

• 17 h 30

Bfm centre-ville

(auditorium Clancier)

Avec l'ARAL. Gérard Terrier est anesthésiste-réanimateur, notamment dans le secteur pédiatrique, au CHU de Limoges. En 2005, il y crée le Service d'accompagnement et de soins palliatifs et préside plusieurs comités d'éthique. Il est auteur d'un livre sur le sujet de la fin de vie (éd. Mon Limousin).

Bfm centre-ville (pôle Enfance)

Viens découvrir la vie nocturne à travers l'album !

MERCREDI 12

ATELIER

À la découverte des escargots

• 15 h - Bfm Aurence

Voir p. 30.

PROJECTION (9 ANS ET +)



• 15 h - Bfm Beaubreuil

Sur inscription.

JEUDI 13

NUMÉRIQUE (8-13 ANS)



Découverte du robot Thymio

• 14 h

Bfm centre-ville

(G.I.T.E. / espace multimédia)

Sur inscription.



© DR

JEUX

Jouons ensemble



• 15 h - Bfm Aurence

VENDREDI 14

JEUX (6 ANS ET +)



Confection d'origamis

• 15 h - Bfm Beaubreuil

Sur inscription.

SAMEDI 15

CLUB LECTURE

P'tit déj en pages :

Grandeur nature

• 10 h - Bfm Beaubreuil

MARDI 11

ATELIER



Prends-en de la graine !

• 15 h - 17 h

Bfm Aurence

Voir p. 30.

VISITE-ATELIER



(3-6 ANS)

• 16 h - Bfm centre-ville

(pôle Enfance)

Sur inscription.

Peur au coucher, peur du noir, peur des monstres et des bruits, cauchemars... venez aider votre enfant à dédramatiser ses craintes avec l'exposition « La vie la nuit ».

11 AVRIL / 17 JUIN

EXPOSITION

La vie la nuit



© MysticArtDesign

AVRIL

SAMEDI 15

JEUX



Jouons ensemble

- 10 h 30 - Bfm Landouge
- De 3 à 99 ans !

MERCREDI 19

JEUX VIDÉO
(9 ANS ET +)

Tournoi Switch Mario Kart : À vos manettes !

- 10 h - Sur inscription
- Bfm Beaubreuil

JEUDI 20

JEUX VIDÉO
(8-13 ANS)

Tournoi Mario Kart

- 14 h - Sur inscription.
- Bfm centre-ville (G.I.T.E. / espace multimédia)

PROJECTION



- 15 h - Bfm Aurence

Tout savoir sur les petites bêtes qui peuplent nos jardins.

VENDREDI 21

ATELIER (6 ANS ET +)



Perles à repasser

- 10 h - Bfm Beaubreuil
- Sur inscription.

CULTURES
NUMÉRIQUES
(10 ANS ET +)

Entrez dans la réalité virtuelle !

- 14 h - 18 h / Bfm Aurence
- Voir vendredi 10 mars.

MERCREDI 26

ATELIER PARENTS-ENFANTS (6 ANS ET +)



À la manière de Anne-Lise Boutin

- 15 h - Bfm Landouge
- Sur inscription.

CONFÉRENCE

Panorama culturel



À la manière de l'illustratrice Anne-Lise Boutin - © Les Adents éditeurs

européen : La Suède

- 17 h 30

Bfm centre-ville (hall)

Voir p. 3.

JEUDI 27

PROJECTION

Ciné-club

Projection d'un documentaire dans le cadre de la Circulation du Cinéma du Réel

- 18 h 30

Bfm centre-ville
(petit auditorium)

VENDREDI 28

CULTURES
NUMÉRIQUES
(10 ANS ET +)

Quiz informatique

- 17 h - Bfm Beaubreuil
- Sur inscription.

SAMEDI 29

ATELIER 7-11 ANS



Graines de philosophe

- 10 h 30

Bfm centre-ville

(pôle Enfance)

Sur inscription.

Le bonheur ! C'est quoi être heureux ? Est-on heureux tout seul ? Autant de questions auxquelles nous pouvons réfléchir ensemble !

CLUB LECTURE

En espagnol !

- 11 h - Bfm centre-ville

(petit auditorium)

Voir samedi 4 mars.

Roman présenté ce jour-là : *Doce cuentos peregrinos* de Gabriel García Márquez

RENCONTRE

Promenade dans le quartier autour des plantes sauvages

- 15 h - Bfm Beaubreuil

Voir p. 30.



CONSERVATOIRE À RAYONNEMENT RÉGIONAL



MARS

JEUDI 2 CONFÉRENCE- PROJECTION

À la découverte du compositeur vietnamien Tôn-Thât Tiêt
Projection du film L'Odeur de la papaye verte (italique sans guillemets), de Trần Anh Hùng (1993)

• 10 h 30 - Auditorium

3 / 25 MARS AUDITIONS

18 h 30 (sauf exceptions)

- **VENDREDI 3 :**
Département de musique traditionnelle (espace Simone-Veil)
- **VENDREDIS 3 ET 17 / 18 h 45 :**
Nos artistes en herbe, élèves des séquences apprentissage et parcours (salle des pratiques collectives)
- **LUNDI 6 :**
Classes de guitare (espace Simone-Veil)
- **MARDI 7 :**
Classes de viole de gambe et alto (auditorium)
- **MARDIS 7, 14 ET 21 / 18 h 45 :**
Nos artistes en herbe, élèves des séquences apprentissage et parcours (Salle 101)



Le Conservatoire vous ouvre ses portes.

L'occasion de venir vous renseigner et découvrir les différents cours qui s'offrent à vous. Musique, cours d'éveil artistique, expression scénique...

Le choix s'offre à vous.

VENDREDI 10 & SAMEDI 11 MARS JOURNÉES PORTES OUVERTES

Le conservatoire vous invite à découvrir ses activités, avec au programme :

• Vendredi / 17 h 30 :
cours d'éveil artistique
des élèves de 6 ans

- Samedi / 10 h :
cours d'expression scénique des élèves de 7 ans
- Samedi / 14 h à 17h :
classes ouvertes à tous les étages
- Samedi / 20 h :
concert des anciens élèves

- **JEUDI 9 :**
Classe de contrebasse (auditorium)
- **MARDI 14 :**
Département des cuivres (auditorium)
- **JEUDI 16 :**
Département des instruments polyphoniques (auditorium)
- **LUNDI 20 :**
Département de musique ancienne (auditorium)
- **MARDI 21 :**
Classes de piano (auditorium)
- **VENDREDI 24 / 19 h 30 :**
Classe d'alto (salle des pratiques collectives)
- **SAMEDI 25 de 14 h à 16 h :**
Classes de danse contemporaine (Artscénic)

SAMEDI 4
CONCERT
Autour du compositeur vietnamien Tô-nh-Thât Tiêt
• 16 h
Auditorium

JEUDI 9
MASTERCLASS DANSE
Avec Hela Fattoumi
• 18 h 30 - 20 h
CCM Jean-Moulin
Ouvrte aux auditeurs libres.

VENDREDI 17 / 20 H
SAMEDI 18 / 18 H
DIMANCHE 19 / 17 H
THÉÂTRE
Ennuis de noce,

par la classe d'art dramatique (Artscénic)

VENDREDI 17
CONCERT
Scène ouverte aux élèves en séquence approfondissement
• 18 h 30
Auditorium

LUNDI 20
CONFÉRENCE
La vielle en Creuse, avec le département de musiques traditionnelles
• 20 h
Espace Simone-Veil

JEUDI 23
CONCERT
Scène ouverte aux élèves en séquence approfondissement
• 18 h 30
Auditorium

VENDREDI 24
CONCERT
Scène ouverte aux élèves en séquence approfondissement
• 20 h
La Ruchidée

MASTERCLASS DANSE
Avec Gilles Baron
• 18 h 15 - 20 h
Arscénic
Ouvrte aux auditeurs libres.

SAMEDI 25
MASTERCLASS VIOLONCELLE
Avec Marc Benyahia-Kouider
• 10 h - 13 h
Auditorium

CONCERT
de l'Orchestre d'harmonie
• 19 h - Auditorium

AVRIL

SAMEDI 1^{er}
DANSE
Initiation danse traditionnelles
• 16 h - 18 h sur inscription par mail : alexandra.lacouchie@limoges.fr
BAL TRAD' :
Marmaille parquet
• 20 h 30
Espace Vienne et Taurion - St-Priest-Taurion

SAMEDI 29
CONCERT
Maxi-carnaval : restitutions musicales par les élèves des écoles de Limoges, le jeune-chœur, les classes de percussions et le département de musiques traditionnelles
• À partir de 17 h
Autour du Lac de St-Pardoux



CONSERVATOIRE NATIONAL SUPPLÉMENTAIRE DE LIMOGES

LA CLASSE D'ART DRAMATIQUE PRÉSENTE :

ENNUIS DE NOCE

VENDREDI 17 MARS 2023
20 h
SAMEDI 18 MARS 2023
18 h
DIMANCHE 19 MARS 2023
17 h

SALLE L'ARTSCÉNIC
IMPASSE DES CHARENTES
87000 LIMOGES

Entrée libre dans la limite des places disponibles

RENSEIGNEMENTS
conservatoire.limoges.fr
cr.anational@limoges.fr
Tel : 05 55 45 95 50





Negrita : un rhum né à Limoges

RHUM NEGRITA



Comment ! Le Rhum LA NEGRITA est le meilleur ?
Mais oui, c'est du Jamaïque pur !



1884 : Dans sa distillerie installée depuis 1857 au cœur de la ville, Paul Bardinet élabore une nouvelle mixture. À cette époque, près de 50 liquoristes limougeaux vendent des breuvages issus d'associations entre vins, cognacs et eaux de vie. Paul Bardinet va se démarquer en créant un mélange exceptionnel : Le rhum « La Negrita », marque déposée en 1886.



© Archives municipales

Pourquoi Negrita ? Dès le XIX^e siècle, le rhum Negrita est associé à un visage, celui d'une jeune créole antillaise. C'est d'ailleurs ce visage qui donne son nom au rhum. Au départ, « Negrita » est un surnom trouvé par les Espagnols : voyant le visage dessiné sur la bouteille, ils demandent à goûter « el ron de la negrita », le rhum de la petite créole.¹

Pendant de nombreuses années, la distillerie Bardinet prospère à Limoges. La famille exerce désormais son activité rue des Argentiers, où elle a fait construire une belle maison bourgeoise. Puis, afin de développer son affaire tout en minimisant les frais de transport et d'importation, Édouard Bardinet, le fils de Paul, saisit l'opportunité des réseaux bordelais de sa mère pour s'implanter définitivement dans la capitale girondine. La nouvelle distillerie est établie dès 1895 sur le quai des Chartrons.

À l'instar du rhum Negrita,

présent dans tous les foyers au moment des crêpes, le nom de Bardinet rayonne encore aujourd'hui à l'international, la distillerie proposant désormais de nombreux produits, comme les rhums Old Nick et Dillon.

À Limoges, sur la quarantaine de fabricants présents au début du XX^e siècle, seule La Distillerie du Centre, propriété depuis 1908 de la famille Nouhaud, fait perdurer jusqu'à aujourd'hui le savoir-faire artisanal des liquoristes.

Quant à la propriété de la rue des Argentiers, elle est devenue un hôtel particulier de luxe.



© DR



L'habillage des bouteilles, enjolivé par la représentation d'une jeune femme, débute en 1893, avec l'artiste Max Camis, créateur de nombreuses affiches. Cette iconographie est l'une des plus vieilles de la publicité française. Elle deviendra l'identité de la marque La Negrita, avec notamment la célèbre affiche de Bernard Villemot.

1 - Source : www.negrita.fr

AILLEURS DANS LIMOGES

AILLEURS DANS LIMOGES - AILLEURS DANS LIMOGES

EXPOSITIONS

8 / 18 MARS

**Biennale des artistes du
Secours populaire**



Galerie des Hospices
Plus de 120 artistes et dona-
teurs et près de 150 œuvres
qui seront exposées et mises
en vente à un prix unique de
200 €, au profit du Secours
populaire 87.
Inauguration :
mercredi 8 mars / 17 h 30
Expo-vente du 9 au 18 mars,
de 10 h à 19 h.

21 / 23 MARS

**Salon international de la
peinture sur porcelaine**
Galerie des Hospices
Avec l'association Porcelaine
art Limoges.

JUSQU'AU 2 AVRIL

**Esprits libres - Céramique
affranchie**
Fondation Bernadaud
Visite de l'exposition incluse
dans le cadre de la visite des

ateliers, du lundi au samedi,
uniquement sur réservation.
www.bernardaud.com
Tarif 8 €, gratuit -18 ans et
étudiant en art.

JUSQU'AU 4 AVRIL

**Design Exquis -
Esprit porcelaine**
Musée Adrien-Dubouché
Tarifs 5 € / 7 €
Tous les jours sauf le mardi,
de 10 h à 12 h 30 et de 14 h
à 17 h 45

JUSQU'EN JUIN

Craft Limoges : 30 ans
Musée Adrien-Dubouché
Tous les jours sauf le mardi,
de 10 h à 12 h 30 et de 14 h
à 17 h 45
À l'occasion des trente ans du
Centre de Recherche sur les
Arts du Feu et de la Terre, la
galerie historique et la galerie
de porcelaine de Limoges
accueille des œuvres en
porcelaine qui n'ont encore
jamais été exposées au musée.

MARS

**MERCREDI 1^{er}
CONFÉRENCE**

**Les choses, une histoire
de la nature morte depuis
la Préhistoire, par Fabrice
Conan**
19 h - Espace Simone-Veil
Tarifs 2 € à 10 €
Avec les Amis du musée des
Beaux-Arts.

**1^{er} / 3 MARS
THÉÂTRE**

**Contes et Légendes,
de Joël Pommerat**
Théâtre de l'Union
Tarifs 8 € à 22 €
Tout public à partir de 14 ans.

**JEUDI 2
THÉÂTRE**

**Une mort moderne !
La conférence du Dr Storm,**

par la Cie Grand Boucan

20 h - Espace Simone-Veil
Gratuit sur inscription.
Avec l'Espace de Réflexion
Éthique de Nouvelle-Aquitaine
(ERENA Limoges).

**2 / 4 MARS
THÉÂTRE**

**Une sale histoire, par la Cie
Les Chemins de traverse**
20 h 30 - Espace Noriac



Tarifs 5 € / 8 €

**VENDREDI 3 / 20 h 30
SAMEDI 4 / 18 h 30 et
20 h 30
DIMANCHE 5 / 17 h
THÉÂTRE**

Pour quand, quelle heure ?
La Comédie de Limoges
Tarifs 8,50 € à 17 €

SAMEDI 4

**ATELIER 12 ANS ET +
Broderie au fil d'or – per-
sonnalisez votre tote-bag**
14 h – 18 h / Tarif 75 €
(matériel compris)
La Main française
Réservation obligatoire en
boutique ou via la page Face-
book.

ATELIER 7 ANS ET +

Animation-jeu Pitchcar

14 h 15

Ludothèque La Cité des Jeux

Tarif 3 € / Gratuit adhérents

Une course poursuivie à coup de pichenettes !

ATELIER

Café platussant, avec Monica Sarrasin

15 h

Librairie occitane

Venez platussar (bavarder) en

occitan « limousin » ou

« patois » à votre guise.

MERCREDI 8 LITTÉRATURE

Causerie-lecture autour de l'écrivain Bernard Manciet

Avec Guy Latry et Sylviane Sambor

20 h - Librairie occitane

À l'occasion des trente ans

des éditions de l'Escampette.

MERCREDI 8 / 20 h

JEUDI 9 / 19 h

VENDREDI 10 / 19 h

THÉÂTRE

Les Forteresses

Texte et mise en scène :

Gurshad Shaheman



Théâtre de l'Union

Tarifs 8 € à 22 €

Tout public à partir de 15 ans.

9 / 11 MARS

THÉÂTRE

Myla et l'arbre-bateau,

par la Cie MiLa

Espace Noriac

Tarifs 6 € / 10 €

VENDREDI 10

CONFÉRENCE-DÉBAT

Habiter la terre autrement.

Politiques et révolutions

écossociales aujourd'hui

20 h 30 - Entrée libre

salle EAGR

64 avenue de la Libération

Avec le Cercle Grasmci.

Par David Gé Bartoli et

Sophie Gosselin, écrivains et

philosophes, auteurs du livre

La Condition terrestre (Le Seuil,

2022).

CONCERT

Julien Bire :

Urban & Sax

20 h 30 - Tarifs 5 € / 10 €

Chapelle de la Visitation

VENDREDI 10 / 20h 30

SAMEDI 11 / 18 h 30

et 20 h 30

DIMANCHE 12 / 17 h

THÉÂTRE

Gonflée à bloc

La Comédie de Limoges

Tarifs 8,50 € à 17 €

SAMEDI 11

ATELIER 6 ANS ET +

Initiation aux échecs

14 h 15

Ludothèque La Cité des Jeux

Tarif 3 € / Gratuit adhérents

Avec le LEC Échiquier Limou-

sin et Couzeix Chess Club.

MARDI 14

ATELIER

Café philo

19 h - Brasserie l'Orient

Avec l'association Aldéran.

CINÉMA

Au nom du peuple italien,

de Dino Risi

20 h 30 - Espace Noriac

Tarifs 2 € / 5 €

Avec l'association Dante

Alighieri.

14 / 19 MARS

THÉÂTRE

La Vieille Prodiges, de Brigitte Fontaine

Mise en scène : Michel Bruzat

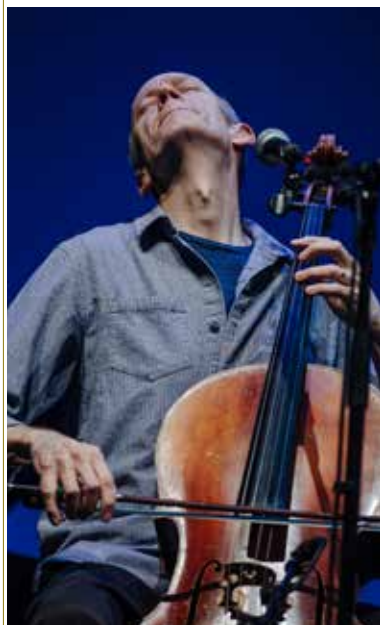
Théâtre de La Passerelle

Tarif 10 € à 17 €

JEUDI 16 CONCERT

Hank Roberts :

Solo cello



20 h - Espace Noriac

Tarifs 10 € / 15 €

Dans le cadre de la program-

mation jazz « Be curious... Be

happy ».

VENDREDI 17 CONFÉRENCE

Les conflits :

la réponse bouddhiste,

par Valentin Droupla

20 h 30

Tarif 8 € / 4 € étudiants

Salle Jean-Pierre Timbaud

Avec le Centre de méditation

et d'études bouddhiques -

Dhagpo Limoges.

MARS

VENDREDI 17 / 20h30

SAMEDI 18 / 18 h 30 et 20 h 30

DIMANCHE 19 / 17 h THÉÂTRE

Une heure de philosophie (par un mec qui ne sait pas grand chose)

La Comédie de Limoges
Tarifs 8,50 € à 17 €

VENDREDI 17 / 20 h

SAMEDI 18 / 15 h et 20 h

CONCERT

Starmania - Zénith
COMPLET

SAMEDI 18

ATELIER 10-14 ANS

Initiation aux jeux de rôle
14 h 15

Tarif 3 € / Gratuit adhérents
Ludothèque La Cité des Jeux
Sur inscription.

CONCERT

Léla et Manas
20 h 30 - Tarif 10 €
Chapelle de la Visitation

CONCERT

Tribute to Bruce Springsteen : par Nebraska & The Promised Band

21 h - Tarifs 5 € / 10 €
Espace Noriac

LUNDI 20

VISITE TACTILE

Céramique et pratiques religieuses

14 h 30 - Tarif 3,5 €
Musée Adrien-Dubouché

MERCREDI 22 CONFÉRENCE

La réserve naturelle nationale de l'astroblème de Rochechouart-Chassenon, par Pierre Poupart
18 h 15

Faculté de sciences
Avec l'AULEPE.

24 / 26 MARS

LES ZÉBRURES DU PRINTEMPS

Le festival des écritures francophones

À l'Espace Noriac
Des textes de Guyane, d'Haïti, de Côte d'Ivoire, d'Ouganda, du Luxembourg, de Suisse ou encore du Congo nous permettront de découvrir les imaginaires et les histoires de ces territoires.

VENDREDI 24 / 18h 30 :

À contre-courant, NOS LARMES ! (lecture)

VENDREDI 24 / 19 h 30 :

Port-au-Prince et sa douce nuit (lecture)

VENDREDI 24 / 21 h 30 :

La vie poème (lecture musicale)

SAMEDI 25 / 10 h :

Reine Or (lecture)

SAMEDI 25 / 11 h 30 :

Le Silence qui sait tant (lecture)

SAMEDI 25 / 14 h 30 :

Les vivants, le mort et le poisson frit (lecture)

SAMEDI 25 / 15 h 30 :

La traduction des dramaturgies du continent africain (table ronde)

SAMEDI 25 / 17 h 30 :

L'obscurité (lecture)

SAMEDI 25 / 21 h :

Sur les z'ondes du Zèbre, avec Expression 7 et Beaub FM (émission de radio)

DIMANCHE 26 / 10 h :

Léa et la théorie des systèmes complexes (lecture)

DIMANCHE 26 / 11 h 30 :

Cœurs Battants (lecture)

DIMANCHE 26 / 14 h 30 :

Paysages à l'abandon (lecture)

DIMANCHE 26 / 15 h 30 :

Un instant d'éclat (lecture)

DIMANCHE 26 / 16 h 30 :

C'est la terre qui gronde (lecture)

SAMEDI 25

ATELIER (10 ANS ET +)

Découvrez une nouveauté-jeu : Little Factory
14 h 15

Ludothèque La Cité des Jeux
Tarif 3 € / Gratuit adhérents
Produisez, vendez, échangez et récoltez de précieux points d'influence.

LUNDI 27

VISITE THÉMATIQUE

Céramique et pratiques religieuses

14 h 30
Tarifs 5,50 € à 13,50 €
Musée Adrien-Dubouché

MARDI 28

CONFÉRENCE

Chris Antemann, une américaine à Meissen ou la folie du baroque au XX^e siècle, par Claire Caland, chercheuse et critique d'art
18 h 30 - Tarifs 7 € / 10 €

Espace Simone-Veil
Avec les Amis du musée national Adrien Dubouché.

ATELIER

Café philo

19 h - Brasserie l'Orient
Avec l'association Aldéran.

28 MARS / 2 AVRIL

THÉÂTRE

Les Époux,

par la Cie Expression 7
Durée 1 h 30 - Tarifs 8 € à 15 €
Expression 7

THÉÂTRE

Poésinutiles

Mise en scène : Michel Bruzat
Théâtre de La Passerelle
Tarif 10 € à 17 €

MERCREDI 29

VISITE

Du kaolin au décor : les métiers de la porcelaine
10 h 30 - Tarifs 4 € à 11,50 €
Musée Adrien-Dubouché

ACTIVITÉ EN FAMILLE

Apprentis décorateurs

15 h - Tarif 8 €

Musée Adrien-Dubouché

CONFÉRENCE

Sam Szafran, obsession d'un peintre, par Sophie Eloy

19 h - Tarifs 2 € à 10 €

Espace Simone-Veil

Avec les Amis du musée des Beaux-Arts.

HUMOUR

Inès Reg

20 h 30 - Tarifs 39 € à 43 €

Zénith

29 MARS / 2 AVRIL THÉÂTRE

Arrière-cour, par la Cie La Roulotte écarlatte



© DR

Espace Noriac

Tarifs 5 € à 10 €

JEUDI 30

CONFÉRENCE

L'Égypte, par Pascal Vernus

19 h - Salle du temps libre

Avec France Égypte Limousin.

CONCERT

Johnny symphonic tour

20 h - Tarifs 50 € à 85 €

Zénith

JEUDI 30 / 19 h VENDREDI 31 / 19 h SAMEDI 1^{er} AVRIL / 18 h THÉÂTRE

L'Étang, de Gisèle Vienne, d'après Robert Walser

Théâtre de l'Union

Tarifs 8 € à 22 €

Tout public à partir de 14 ans.

30 MARS / 1^{er} AVRIL THÉÂTRE

Plus con tu meurs

20 h 30 - Tarifs 8,50 € à 17 €

La Comédie de Limoges

AVRIL

SAMEDI 1^{er}

ATELIER

Défi-jeu-gages pour le poisson d'avril

14 h 15

Ludothèque La Cité des Jeux

Tarif 3 € / Gratuit adhérents

Sur inscription.

ATELIER

Café platussant, avec Monica Sarrasin

15 h - Librairie occitane

Venez platussar (bavarder)

en occitan « limousin » ou « patois » à votre guise.

HUMOUR

Florence Foresti

20 h - Zénith

COMPLET

DIMANCHE 2 VISITE

10 h 30 :

CRAFT Limoges : 30 ans

15 h :

La céramique ou l'art de sublimer les objets du quotidien

Musée Adrien-Dubouché



© Vincent Schrive

LUNDI 3 CONCERT

Audition annuelle des élèves de l'Harmonie municipale

18 h 30 - Espace Simone-Veil

Classes de saxophone, clarinette, percussions, flûte, trompette, tuba, trombone.

MARDI 4 CONFÉRENCE

D'où vient notre passion pour les objets décoratifs ?, par Anne Perrin Khelissa, historienne de l'art

18 h 30 - Tarifs 7 € / 10 €

Espace Simone-Veil

Avec les Amis du musée national Adrien Dubouché.

JEUDI 6

CONCERT

Luis Viña : Redux



20 h - Tarifs 10 € / 15 €

Espace Noriac - Dans le cadre

de la programmation jazz

« Be curious... Be happy ».

CONCERT / DANSE

Celtic legends

20 h 30 - Tarifs 41 € à 47 €

Zénith

AVRIL

VENDREDI 7

ATELIER 8 ANS ET +

Soirée jeu : Burger Quizz
18 h - Tarif Gratuit adhérents
Ludothèque La Cité des Jeux
Sur inscription.

CONCERT

Aldebert
20 h - Tarifs 34 € à 49 €
Zénith

SAMEDI 8

DANSE

Bal métissé hip-hop,
par Hervé Koubi

17 h à 20 h 30
Place de la Motte
Avec le service culturel de
l'Université de Limoges.

CONCERT / DANSE

La Belle au bois dormant



20 h - Tarifs 39 € à 68 €
Zénith

MARDI 11

ATELIER

Café philo
19 h - Brasserie l'Orient
Avec l'association Aldéran.

MERCREDI 12

ACTIVITÉ EN FAMILLE

Création d'une « peau de Licorne » 15 h - Tarif 8 €
Musée Adrien-Dubouché

THÉÂTRE

Bienvenue aux invités !,
par la Troupe de Saint-Bonnet-Briance

20 h 30 - Tarifs 5 € / 7 €
Espace Noriac

JEUDI 13

ATELIER (6 ans et +)

Lumière et transparence,
entre porcelaine et papier
10 h - Tarif 10 €
Musée Adrien-Dubouché

ACTIVITÉ EN FAMILLE

C'est louche ! Création
d'un photophore inspiré
de l'œuvre d'Élise Gabriel
15 h - Tarif 8 €
Musée Adrien-Dubouché

13 / 15 AVRIL

THÉÂTRE

En panne de toi
20 h 30 - Tarifs 8,50 € à 17 €
La Comédie de Limoges
Tarifs 8,50 € à 17 €

THÉÂTRE

Elle est encore plus folle
(que l'année dernière),



par la Cie Gens de la Lune
20 h 30 - Tarifs 5 € / 7 €
Espace Noriac

VENDREDI 14

VISITE

10 h 30 :
CRAFT Limoges : 30 ans
15 h :
Porcelaine de Limoges
Musée Adrien-Dubouché
Tarifs 4 € à 11,50 €

SAMEDI 15

ATELIER (6 ANS ET +)

Animation-jeu : Le Monopoly
14 h 15
Tarif 3 € / Gratuit adhérents
Ludothèque La Cité des Jeux

17 / 20 AVRIL

THÉÂTRE

Farces et nouvelles,
d'Anton Tchekhov
Mise en scène : Pierre Pradinas
Tarifs 8 € à 22 €
Théâtre de l'Union

MERCREDI 19

ACTIVITÉ EN FAMILLE

Création d'une « peau de
Licorne »
15 h - Tarif 8 €
Musée Adrien-Dubouché

JEUDI 20

ATELIER 6 ans et +

Créatures en tous genres
10 h - Tarif 10 €
Musée Adrien-Dubouché

ACTIVITÉ EN FAMILLE

Quand les œuvres an-
ciennes rencontrent l'art
contemporain
15 h - Tarif 8 €
Musée Adrien-Dubouché

CONFÉRENCE

L'embaumement en Égypte
ancienne, par André Macke
19 h
Salle Jean-Pierre-Timbaud
Avec France Égypte Limousin.

VENDREDI 21

VISITE

10 h 30 :
La grande histoire
de la céramique

15 h :
CRAFT Limoges : 30 ans
Musée Adrien-Dubouché
Tarifs 4 € à 11,50 €

VENDREDI 21

SAMEDI 22

THÉÂTRE / DANSE

Distorsion, par Collectif
Sur le Bord et Cie ma
Bulle
20 h - Tarifs 8 € / 10 €
Chapelle de la Visitation

SAMEDI 22
ATELIER 14 ANS ET +
Tournoi Root -
Coupe de France
 14 h - Tarif 5 € / Gratuit
 adhérents. Ludothèque La
 Cité des Jeux - Sur inscrip-
 tion, pour les connaisseurs.

LUNDI 24
VISITE TACTILE
Motifs ornementaux an-
ciens et contemporains
 14 h 30 - Tarif 3,5 €
 Musée Adrien-Dubouché

MARDI 25
ATELIER
Café philo
 19 h - Brasserie l'Orient
 Avec l'association Aldéran.

CINÉMA
Tornado a casa,
de Vincenzo Marra



20 h 30 - Tarifs 2 € / 5 €
 Espace Noriac - Avec l'associ-
 ation Dante Alighieri.

MARDI 25 / 20 h
MERCREDI 26 / 20 h
JEUDI 27 / 19 h
THÉÂTRE
Hen, de Johanny Bert
 Théâtre de l'Union
 Tarifs 8 € à 22 €

MERCREDI 26
THÉÂTRE
Ce que la nuit nous
murmure, par la Cie La
Fauvelle



17 h - Tarifs 8 € / 10 €
 Expression 7 - Conte musical
 dessiné à partir de 8 ans.

CONCERT
Arion, poussières d'un
mythe, avec les Cordées
de la réussite
 18 h - Espace Noriac

CONFÉRENCE
Les pesticides dans les
eaux, par Robin Guibal
 18 h 15 - Faculté de sciences
 Avec l'AULEPE.

JEUDI 27
CONCERT
Rymtrio
 20 h - Tarif 10 € à 17 €
 Théâtre de La Passerelle

CONCERT
Thomas Mayeras :
Tenderly... At Home
 20 h - Tarifs 8 € / 12 €
 Espace Noriac
 Dans le cadre de la program-
 mation jazz « Be curious...
 Be happy ».

27 / 29 AVRIL
THÉÂTRE
La Folle Histoire
du cinéma
 20 h 30 - Tarifs 8,50 € à 17 €
 La Comédie de Limoges

VENDREDI 28
CONCERT / DANSE
Le Lac des cygnes
 20 h - Tarifs 37 € à 68 €
 Zénith

SAMEDI 29
ATELIER 12 ANS ET +
Broderie au fil d'or –
tambour décoratif
 14 h - 18 h
 Tarif 90 € (matériel compris)
 La Main française
 Réservation obligatoire
 en boutique ou via la page
 Facebook.

SAMEDI 29 / 19 h
DIMANCHE 30 / 16 h
THÉÂTRE
Solo de clown pour une
Belge de naissance, suivi
de O, par la Cie Le Cri du
clown - Espace Noriac

LA GALERIE- EXPOSITIONS

Établissement municipal
 5 bd Louis-Blanc

24 MARS / 9 AVRIL
Peintures de Patrick Pinault
30 AVRIL / 6 MAI
Peintures de
Jeanette Debeaulieu

PAVILLON DU VERDURIER

Établissement municipal
 Place Saint-Pierre

3 / 9 MARS
Exposition artistique
de l'Atelier Palaisien
18 / 31 MARS
Exposition annuelle de
l'association Arts Sciences et
Lettres du Limousin

7 / 9 AVRIL
Salon d'art abordable,
avec Photo-Look

15 / 29 AVRIL
Exposition de tableaux,
sculptures, émaux et porce-
laine de l'association Limou-
sain Arts Rencontres Tech-
niques

COUP D'ŒIL MARS - COUP D'ŒIL MARS

A Ateliers **Cf** Conférence **Ci** Cinéma **C** Concerts **D** Danse **E** Exposition

| | | | | |
|------------------|---|----------|------------------------|----|
| Jusqu'au 12 mars | Un monde de lumières : les vitraux de Francis Chigot et son atelier | E | Musée des Beaux-Arts | 18 |
| Jusqu'au 15 mars | Livres d'artistes | E | Bfm centre-ville | 31 |
| Jusqu'au 18 mars | Concours de grimaces | E | Bfm Landouze | 31 |
| Jusqu'au 25 mars | L'humour dans les albums jeunesse | E | Bfm centre-ville | 31 |
| Jusqu'en avril | Le BAL des débutantes 2022 | E | Musée des Beaux-Arts | 19 |
| Jusqu'au 2 avril | Esprits libres - Céramique affranchie | E | Fondation Bernardaud | 42 |
| Jusqu'au 4 avril | Design Exquis – Esprit porcelaine | E | Musée Adrien-Dubouché | 42 |
| Jusqu'au 31 août | Spirou, une enfance sous l'occupation | E | Musée de la Résistance | 3 |

EN MARS

| | | | | |
|---------------------------|--|-----------|---------------------------|----|
| 1 ^{er} / 15 h | Bot littéraire | N | Bfm Aurence | 31 |
| 1 ^{er} – 19 h | Les choses, une histoire de la nature morte depuis la Préhistoire | Cf | Espace Simone-Veil | 42 |
| 1 ^{er} / 3 mars | Contes et Légendes | T | Théâtre de l'Union | 42 |
| 1 ^{er} / 25 mars | Poésies urbaines | E | Bfm Aurence | 31 |
| 2 – 10 h 30 | À la découverte du compositeur vietnamien Tô-n-Thât Tiêt | Cf | Conservatoire | 38 |
| 2 – 20 h | Une mort moderne ! la conférence du Dr Storm | T | Espace Simone-Veil | 42 |
| 2 / 4 mars | Une sale histoire | T | Espace Noriac | 42 |
| 3 – 12 h 30 | Visite flash : Exposition « Spirou » | V | Musée de la Résistance | 15 |
| 3 – 18 h 30 | Audition : Département de musique traditionnelle | C | Espace Simone-Veil | 38 |
| 3 – 18 h 45 | Nos artistes en herbe | C | Conservatoire | 38 |
| 3 – 19 h | La Bataille du cèdre – Soirée libanaise | Ci | CCM Jean-Gagnant | 26 |
| 3 – 20 h 30 | Pour quand, quelle heure ? | T | La Comédie de Limoges | 42 |
| 3 mars / 10 avril | Mémoires combattantes et engagement français en opérations extérieures | E | Musée de la Résistance | 15 |
| 4 – 10 h | Visite guidée : Exposition « Livres d'artistes » | V | Bfm centre-ville | 31 |
| 4 – 10 h | 8 – 13 ans : Découverte de la carte Arduino | N | Bfm centre-ville | 32 |
| 4 – 11 h | Club lecture : En espagnol ! | L | Bfm centre-ville | 32 |
| 4 – 11 h et 15 h | Visite de l'exposition « Francis Chigot » | V | Musée des Beaux-Arts | 20 |
| 4 – 14 h | Pass Culture : Du palais jusqu'au ciel | V | Musée des Beaux-Arts | 19 |
| 4 – 14 h à 18 h | Battles danse hip-hop | D | CCM Jean-Gagnant | 26 |
| 4 – 14 h à 18 h | Broderie au fil d'or | A | La Main française | 42 |
| 4 – 14 h 15 | 7 ans et + : Animation-jeu Pitchcar | JP | Ludothèque | 43 |
| 4 – 14h30 et 15h30 | Le souterrain de la Règle | V | Ville d'art et d'histoire | 9 |
| 4 – 15 h | Pass Culture : Les tweets du Sphinx | V | Musée des Beaux-Arts | 19 |
| 4 – 15 h | 8 ans et + : À la manière de Bruno Munari ! | JP | Bfm centre-ville | 32 |
| 4 – 15 h | Café plattissant | A | Librairie occitane | 43 |
| 4 – 16 h | L'heure du conte | JP | Bfm Aurence | 31 |
| 4 – 16 h | Autour du compositeur vietnamien Tô-n-Thât Tiêt | C | Conservatoire | 39 |
| 4 – 18h30 et 20h30 | Pour quand, quelle heure ? | T | La Comédie de Limoges | 42 |
| 5 – 14 h | À vos marques ! | A | Musée des Beaux-Arts | 20 |
| 5 – 14 h 30 | Bal trip | V | Musée des Beaux-Arts | 20 |
| 5 – 16 h | 3-4 ans : Dominos émaux | JP | Musée des Beaux-Arts | 20 |
| 5 – 17 h | Pour quand, quelle heure ? | T | La Comédie de Limoges | 42 |
| 6 – 18 h 30 | Audition : classes de guitare | C | Espace Simone-Veil | 38 |
| 7 mars / 26 mai | Les herbiers d'Émilie Vast | E | Bfm Beaubreuil | 30 |
| 7 – 18 h 30 | Audition : Classes de viole de gambe et alto | C | Conservatoire | 38 |
| 7 – 18 h 45 | Nos artistes en herbe | C | Conservatoire | 38 |
| 8 – 15 h | Nos petits rendez-vous : Un herbier en photogramme | JP | Bfm Beaubreuil | 31 |
| 8 – 15 h | Nos petits rendez-vous : Équipement des livres | JP | Bfm centre-ville | 31 |
| 8 – 18 h 30 | Mischa Blancs | C | Opéra | 23 |

COUP D'ŒIL MARS - COUP D'ŒIL MARS

JP Jeune public **L** Lecture **N** Numérique **O** Opéra **T** Théâtre **V** Visite

| | | | | |
|-------------------|--|-----------|---------------------------|----|
| 8 – 20 h | La part des femmes | D | CCM Jean-Moulin | 23 |
| 8 – 20 h | Causerie-lecture autour de l'écrivain Bernard Manciet | L | Librairie occitane | 43 |
| 8 – 20 h | Les Forteresses | T | Théâtre de l'Union | 43 |
| 8 / 12 mars | Biennale des artistes du Secours populaire | E | Galerie des Hospices | 42 |
| 9 – 18 h 30 | Audition : classe de contrebasse | C | Conservatoire | 39 |
| 9 – 18 h 30 | Masterclass danse avec Hela Fattoumi | A | CCM Jean-Moulin | 39 |
| 9 – 18 h 30 | À la reconquête de la mémoire | Cf | Musée de la Résistance | 15 |
| 9 – 19 h | Les Forteresses | T | Théâtre de l'Union | 43 |
| 9 / 11 mars | Myla et l'arbre-bateau | JP | Espace Noriac | 43 |
| 10 – 14 h | 10 ans et + : Entrez dans la réalité virtuelle ! | N | Bfm Aurence | 32 |
| 10 – 19 h | Les Forteresses | T | Théâtre de l'Union | 43 |
| 10 – 19 h 30 | Acoustic club 87 | C | CCM Jean-Gagnant | 26 |
| 10 – 20 h 30 | Habiter la terre autrement | Cf | Salle EGEAR | 43 |
| 10 – 20 h 30 | Julien Bire : Urban & Sax | C | Chapelle de la Visitation | 43 |
| 10 – 20 h 30 | Gonflée à bloc | T | La Comédie de Limoges | 43 |
| 10 / 11 mars | Journées portes ouvertes au conservatoire | C | Conservatoire | 38 |
| 11 – 10 h | Visite guidée : L'architecture de la Bfm | V | Bfm centre-ville | 31 |
| 11 – 10 h | Rencontre avec trois jeunes poètes | L | Bfm Beaubreuil | 32 |
| 11 – 11 h | L'heure du conte | JP | Bfm centre-ville | 31 |
| 11 – 11 h et 15 h | Visite de l'exposition « Francis Chigot » | V | Musée des Beaux-Arts | 20 |
| 11 – 14 h 15 | 6 ans et + : Initiation aux échecs | JP | Ludothèque | 43 |
| 11 – 14 h 30 | Église du Sacré-Cœur | V | Ville d'art et d'histoire | 9 |
| 11 – 15 h | Visitez votre opéra ! | V | Opéra | 23 |
| 11 – 16 h | Le quartier des émailleurs : décors de façade | V | Ville d'art et d'histoire | 9 |
| 11 – 18h30, 20h30 | Gonflée à bloc | T | La Comédie de Limoges | 43 |
| 11 – 20 h | Habbite Too | D | CCM Jean-Moulin | 23 |
| 11 / 27 mars | 25° Printemps des Poètes | E | Bfm Beaubreuil | 32 |
| 12 / 17 h | Gonflée à bloc | T | La Comédie de Limoges | 43 |
| 13 – 18 h 30 | Faust : un mythe en musique | Cf | Opéra | 23 |
| 13 / 31 mars | Les monuments historiques et du patrimoine culturel limougeaud | E | Bfm centre-ville | 32 |
| 14 – 18 h 30 | Audition : Département des cuivres | C | Conservatoire | 39 |
| 14 – 18 h 45 | Nos artistes en herbe | C | Conservatoire | 38 |
| 14 – 19 h | Café philo | A | Brasserie l'Orient | 43 |
| 14 – 19 h | O Futuro é ancestral | D | CCM Jean-Moulin | 23 |
| 14 – 20 h 30 | Au nom du peuple italien | Ci | Espace Noriac | 43 |
| 14 / 19 mars | La Vieille Prodiges | T | Théâtre de la Passerelle | 43 |
| 15 – 15 h | Nos petits rendez-vous : Découverte et création de pop-up | JP | Bfm centre-ville | 31 |
| 15 – 15 h | Projection de film | Ci | Bfm Landouge | 32 |
| 15 – 16 h | Remise du prix ARAL | L | Bfm centre-ville | 32 |
| 15 – 20 h | Faust | O | Opéra | 22 |
| 15 – 20 h 30 | Lorenzo | C | CCM John-Lennon | 27 |
| 15 / 21 mars | La fête du court-métrage | Ci | Bfm Beaubreuil | 33 |
| 16 – 18 h 30 | Audition : Département des instruments polyphoniques | C | Conservatoire | 39 |
| 16 – 18 h 30 | Les effets fabuleux de l'hypnose sur le cerveau | Cf | Bfm centre-ville | 32 |
| 16 / 20 h | Hank Roberts : Solo cello | C | Espace Noriac | 43 |
| 17 – 12 h 30 | Visite flash : Exposition « Spirou » | V | Musée de la Résistance | 15 |
| 17 – 17 h | Recalbox | N | Bfm centre-ville | 33 |
| 17 – 18 h 30 | Scène ouverte aux élèves en séquence approfondissement | C | Conservatoire | 39 |
| 17 – 18 h 45 | Nos artistes en herbe | C | Conservatoire | 38 |
| 17 – 20 h | Nova' Jazz Quartet : Un jazz pour Reggiani | C | CCM Jean-Gagnant | 26 |
| 17 – 20 h | Faust | O | Opéra | 22 |

COUP D'ŒIL MARS - COUP D'ŒIL MARS

| A Ateliers | Cf Conférence | Ci Cinéma | C Concerts | D Danse | E Exposition |
|----------------------|---|-----------|------------|---------|------------------------------|
| 17 – 20 h | Ennuis de nocés | | | T | Artscentic 39 |
| 17 – 20 h 30 | Carnaval salsa : spectacle | | | C | CCM John-Lennon 27 |
| 17 – 20 h 30 | Les conflits : la réponse bouddhiste | | | Cf | Salle Jean-Pierre Timbaud 43 |
| 17 – 20 h 30 | Une heure de philosophie (par un mec qui ne sait pas grand-chose) | | | T | La Comédie de Limoges 44 |
| 18 – 10 h | Visite guidée : La chapelle de la Règle | | | V | Bfm centre-ville 31 |
| 18 – 10 h | P'tit déj en pages | | | L | Bfm Beaubreuil 33 |
| 18 – 10 h 30 | 7 ans et + : jeux | | | JP | Bfm La Bastide 33 |
| 18 – 10 h 30 | 7-11 ans : Graines de philosophe | | | JP | Bfm centre-ville 33 |
| 18 – 11 h et 14 h 30 | Le souterrain de la Règle | | | V | Ville d'art et d'histoire 9 |
| 18 – 14 h 15 | 10-14 ans : Initiation aux jeux de rôle | | | JP | Ludothèque 44 |
| 18 – 15 h 30 | De Saint-Paul-Saint-Louis à la gare | | | V | Ville d'art et d'histoire 9 |
| 18 – 18 h | Ennuis de nocés | | | T | Artscentic 39 |
| 18 – 18h30, 20h30 | Une heure de philosophie (par un mec qui ne sait pas grand-chose) | | | T | La Comédie de Limoges 44 |
| 18 – 20 h | Carnaval salsa : concert | | | C | CCM John-Lennon 27 |
| 18 – 20 h 30 | Léla et Manas | | | C | Chapelle de la Visitation 44 |
| 18 – 21 h | Tribute to Bruce Springsteen | | | C | Espace Noriac 44 |
| 19 – 15 h | Faust | | | O | Opéra 22 |
| 19 – 17 h | Une heure de philosophie (par un mec qui ne sait pas grand-chose) | | | T | La Comédie de Limoges 44 |
| 19 – 17 h | Ennuis de nocés | | | T | Artscentic 39 |
| 20 – 14 h 30 | Visite tactile : Céramique et pratiques religieuses | | | V | Musée Adien-Dubouché 44 |
| 20 – 18 h 30 | Audition : Département de musique ancienne | | | C | Conservatoire 39 |
| 20 – 20 h | La vielle en Creuse | | | Cf | Espace Simone-Veil 39 |
| 20 / 26 mars | Les Zébrures du printemps | | | L | Limoges 44 |
| 21 – 18 h 30 | Audition : Classes de piano | | | C | Conservatoire 39 |
| 21 – 18 h 45 | Nos artistes en herbe | | | C | Conservatoire 38 |
| 21 / 23 mars | Salon international de la peinture sur porcelaine | | | E | Galerie des Hospices 42 |
| 22 – 10 h | Jouons ensemble ! | | | A | Bfm Aurence 33 |
| 22 – 12 h | Mmh... la bonne soupe ! | | | A | Bfm Aurence 33 |
| 22 – 14 h | À la découverte des animaux nocturnes | | | A | Bfm Aurence 30 |
| 22 – 14 h 30 | 10 ans et + : Projection stellaire | | | JP | Bfm La Bastide 33 |
| 22 – 15 h | Nos petits rendez-vous : Garnir des hôtels à insectes | | | JP | Bfm Beaubreuil 31 |
| 22 – 15 h | Nos petits rendez-vous : L'humour au jardin | | | JP | Bfm centre-ville 31 |
| 22 – 18 h 15 | L'astroblème de Rochechouart-Chassenon | | | Cf | Faculté de sciences 44 |
| 23 – 9 h 30 | Logiciels libres et émancipation numérique | | | Cf | Bfm centre-ville 33 |
| 23 – 18 h 30 | Scène ouverte aux élèves en séquence approfondissement | | | C | Conservatoire 39 |
| 23 – 20 h | Perception + Rave Lucid + DJ set | | | D | CCM Jean-Moulin 23 |
| 24 – 17 h | Perdus dans l'espace | | | N | Bfm La Bastide 33 |
| 24 – 18 h 15 | Masterclass danse avec Gilles Baron | | | A | Artscentic 39 |
| 24 – 19 h 30 | Audition : Classe d'alto | | | C | Conservatoire 39 |
| 24 – 20 h | Scène ouverte aux élèves en séquence approfondissement | | | C | La Ruchidée 39 |
| 24 – 20 h | La Surprise | | | C | CCM Jean-Gagnant 27 |
| 25 – 10 h | Masterclass violoncelle avec Marc Benyahia-Kouider | | | A | Conservatoire 39 |
| 25 – 10 h | Club lecture | | | L | Bfm Le Vigenal 34 |
| 25 – 10 h | P'tit déj en images | | | A | Bfm Beaubreuil 34 |
| 25 – 10 h 30 | Les bébés lecteurs | | | JP | Bfm centre-ville 31 |
| 25 – 14 h | Audition : classes de danse contemporaine du conservatoire | | | T | Artscentic 39 |
| 25 – 14 h 15 | 10 ans et + : Little Factory | | | JP | Ludothèque 44 |
| 25 – 14 h 30 | La gare Limoges-Bénédictins | | | V | Ville d'art et d'histoire 9 |

COUP D'ŒIL MARS - COUP D'ŒIL AVRIL

JP Jeune public **L** Lecture **N** Numérique **O** Opéra **T** Théâtre **V** Visite

| | | | | |
|-------------------|--|-----------|---------------------------|----|
| 25 – 16 h | Sur les traces de Martial | V | Ville d'art et d'histoire | 9 |
| 25 – 19 h | Concert de l'orchestre d'harmonie | C | Conservatoire | 39 |
| 25 – 20 h | Release party Prain + PAG3 + To'night | C | CCM John-Lennon | 27 |
| 27 – 14 h 30 | Céramique et pratiques religieuses | V | Musée Adrien-Dubouché | 44 |
| 27 mars / 27 mai | L'ours et la louve | E | Bfm Landouge | 34 |
| 28 – 18 h 30 | Chris Antemann, une américaine à Meissen | Cf | Espace Simone-Veil | 44 |
| 28 – 19 h | Café philo | A | Brasserie l'Orient | 44 |
| 28 mars / 2 avril | Les Époux | T | Expression 7 | 44 |
| 28 mars / 2 avril | Poésinutiles | T | Théâtre de la Passerelle | 44 |
| 29 – 10 h 30 | Du kaolin au décor : les métiers de la porcelaine | V | Musée Adrien-Dubouché | 44 |
| 29 – 15 h | En famille : Apprentis décorateurs | JP | Musée Adrien-Dubouché | 45 |
| 29 – 15 h | L'heure du conte | JP | Bfm Le Vigenal | 31 |
| 29 – 15 h | Nos petits rendez-vous : Rencontre avec des instruments | JP | Bfm centre-ville | 31 |
| 29 – 17 h | Soirée jeux | A | Bfm centre-ville | 34 |
| 29 – 19 h | Sam Szafran, obsession d'un peintre | Cf | Espace Simone-Veil | 45 |
| 29 – 20 h 30 | Inès Reg | T | Zénith | 45 |
| 29 mars / 2 avril | Arrière-cour | T | Espace Noriac | 45 |
| 30 – 19 h | L'Égypte | Cf | Salle du temps libre | 45 |
| 30 – 19 h | L'Étang | T | Théâtre de l'Union | 45 |
| 30 – 20 h | Johnny symphonic tour | C | Zénith | 45 |
| 30 – 20 h 30 | Plus con tu meurs | T | La Comédie de Limoges | 45 |
| 31 – 12 h 30 | Visite flash : Exposition « Spirou » | V | Musée de la Résistance | 15 |
| 31 – 17 h | 10 ans et + : Les personnages féminins dans le jeu vidéo | JP | Bfm Beaubreuil | 34 |
| 31 – 18 h 15 | Blind test séries TV | A | Bfm centre-ville | 34 |
| 31 – 19 h | L'Étang | T | Théâtre de l'Union | 45 |
| 31 – 20 h 30 | Plus con tu meurs | T | La Comédie de Limoges | 45 |

EN AVRIL

| | | | | |
|-------------------------------|--|-----------|---------------------------|----|
| 1 ^{er} – 10 h 30 | Les bébés lecteurs | JP | Bfm centre-ville | 31 |
| 1 ^{er} – 10 h 30 | Les bébés lecteurs | JP | Bfm Le Vigenal | 31 |
| 1 ^{er} – 11 h | Le souterrain de la Règle | V | Ville d'art et d'histoire | 9 |
| 1 ^{er} – 14 h 15 | Défi-jeu-gages pour le poisson d'avril | JP | Ludothèque | 45 |
| 1 ^{er} – 14 h à 18 h | Battles danse hip-hop | D | CCM John-Lennon | 27 |
| 1 ^{er} – 14 h 30 | Le patrimoine industriel dans le quartier Carnot-Charentes | V | Ville d'art et d'histoire | 9 |
| 1 ^{er} – 15 h | Café platussant | A | Librairie occitane | 45 |
| 1 ^{er} – 16 h | L'heure du conte | JP | Bfm Aurence | 31 |
| 1 ^{er} – 16 h | Initiation danses traditionnelles | D | Saint-Priest-Taurion | 39 |
| 1 ^{er} – 18 h | L'Étang | T | Théâtre de l'Union | 45 |
| 1 ^{er} – 20 h | Utopia, commune libanaise | T | CCM Jean-Gagnant | 28 |
| 1 ^{er} – 20 h 30 | Bal trad' du conservatoire | D | Saint-Priest-Taurion | 39 |
| 1 ^{er} – 20 h 30 | Plus con tu meurs | T | La Comédie de Limoges | 45 |
| 2 – 10 h 30 | CRAFT Limoges : 30 ans | V | Musée Adrien-Dubouché | 45 |
| 2 – 14 h | À vos marques ! | A | Musée des Beaux-Arts | 20 |
| 2 – 14 h 30 | Bal trip | V | Musée des Beaux-Arts | 20 |
| 2 – 15 h | La céramique ou l'art de sublimer les objets du quotidien | V | Musée Adrien-Dubouché | 45 |
| 2 – 16 h | 4-5 ans : Dominos Beaux-Arts | JP | Musée des Beaux-Arts | 20 |
| 3 – 18 h 30 | Audition annuelle des élèves de l'Harmonie municipale | C | Espace Simone-Veil | 45 |
| 3 – 20 h | Hot Swing Sextet | C | CCM Jean-Gagnant | 28 |
| 4 – 18 h 30 | Architecture : Habiter ensemble | Cf | Bfm centre-ville | 34 |
| 4 – 18 h 30 | D'où vient notre passion pour les objets décoratifs ? | Cf | Espace Simone-Veil | 45 |
| 4 – 20 h | Oli Park | D | CCM Jean-Moulin | 24 |
| 4 / 22 avril | Le monde merveilleux des petites bêtes | E | Bfm Aurence | 30 |

COUP D'ŒIL AVRIL - COUP D'ŒIL AVRIL

A Ateliers **Cf** Conférence **Ci** Cinéma **C** Concerts **D** Danse **E** Exposition

| | | | | |
|-----------------------|---|----|---------------------------|----|
| 5 – 15 h | Nos petits rendez-vous : Initiation au land art | JP | Bfm Beaubreuil | 31 |
| 5 – 17 h 30 | Panorama culturel européen : La Suède | Cf | Bfm centre-ville | 6 |
| 5 / 29 avril | Romanet : de la base aérienne à l'écoquartier | E | Bfm centre-ville | 34 |
| 6 – 18 h 30 | La véritable histoire de Spirou | Cf | Espace Simone-Veil | 16 |
| 6 – 20 h | Hushin' Tones + Deadline Shadow | C | CCM John-Lennon | 28 |
| 6 – 20 h | Luis Viña : Redux | C | Espace Noriac | 45 |
| 6 – 20 h 30 | Celtic legends | C | Zénith | 45 |
| 7 – 12 h 30 | Visite flash : Exposition « Spirou » | V | Musée de la Résistance | 16 |
| 7 – 17 h 30 | Jeux de société rétrogaming | A | Bfm centre-ville | 35 |
| 7 – 17 h 30 | La mort, la dernière énigme | Cf | Bfm centre-ville | 35 |
| 7 – 18 h | Le somnambulisme : entre rêve et réalité | Cf | Opéra | 24 |
| 7 – 18 h | 8 ans et + : Burger Quizz | JP | Ludothèque | 46 |
| 7 – 20 h | La Sonnambula | O | Opéra | 24 |
| 7 – 20 h | Aldebert | C | Zénith | 46 |
| 8 – 10 h | Visite guidée : Les coulisses de la Bfm | V | Bfm centre-ville | 31 |
| 8 – 10 h | 6-12 ans : Cloche de porcelaine | JP | Ville d'art et d'histoire | 9 |
| 8 – 14 h et 15 h | Visite thématique : Art végétal | V | Musée des Beaux-Arts | 20 |
| 8 – 14 h 30 | Le souterrain de la Règle | V | Ville d'art et d'histoire | 9 |
| 8 – 15 h 30 | Limoges en 87 minutes | V | Ville d'art et d'histoire | 9 |
| 8 – 17 h | Bal métissé hip-hop | D | Place de la Motte | 46 |
| 8 – 20 h | La Belle au bois dormant | D | Zénith | 46 |
| 8 – 21 h à 4 h | Soirée techno : Melting Drops | C | CCM John-Lennon | 28 |
| 9 – 15 h | La Sonnambula | O | Opéra | 24 |
| 10 – 10 h | 6-12 ans : Cloche de porcelaine | JP | Ville d'art et d'histoire | 9 |
| 10 – 14 h et 15 h | Bal trip | V | Musée des Beaux-Arts | 20 |
| 10 – 14 h 30, 15 h 30 | Le souterrain de la Règle | V | Ville d'art et d'histoire | 9 |
| 11 – 10 h | 6-12 ans : Cloche de porcelaine | JP | Ville d'art et d'histoire | 9 |
| 11 – 14 h 30 | Le quartier de la Boucherie | V | Ville d'art et d'histoire | 10 |
| 11 – 15 h | De la graine à la plante : les semis | A | Bfm Aurence | 30 |
| 11 – 16 h | Sur les traces de Martial | V | Ville d'art et d'histoire | 9 |
| 11 – 16 h | 3-6 ans : Visite de l'exposition « La vie la nuit » | JP | Bfm centre-ville | 35 |
| 11 – 19 h | Café philo | A | Brasserie l'Orient | 46 |
| 11 avril / 7 juin | La vie la nuit | E | Bfm centre-ville | 35 |
| 12 – 11 h et 14 h 30 | Le souterrain de la Règle | V | Ville d'art et d'histoire | 10 |
| 12 – 15 h | En famille : Création d'une « peau de Licorne » | JP | Musée Adrien-Dubouché | 46 |
| 12 – 15 h | À la découverte des escargots | A | Bfm Aurence | 30 |
| 12 – 15 h | Projection de film | JP | Bfm Beaubreuil | 35 |
| 12 – 15 h | Nos petits rendez-vous : Équipement des livres | JP | Bfm centre-ville | 31 |
| 12 – 15 h 30 | Limoges en 87 minutes | V | Ville d'art et d'histoire | 10 |
| 12 – 20 h 30 | Bienvenue aux invités ! | T | Espace Noriac | 46 |
| 13 – 10 h | 4-5 ans : Archi-drôle | JP | Ville d'art et d'histoire | 10 |
| 13 – 10 h | 6 ans et + : Lumière et transparence | JP | Musée Adrien-Dubouché | 46 |
| 13 – 11 h | 3-4 ans : Mémo Antik | JP | Musée des Beaux-Arts | 21 |
| 13 – 11 h | L'heure du conte | JP | Bfm centre-ville | 31 |
| 13 -14 h | 8-13 ans : à la découverte du robot Thymio | JP | Bfm centre-ville | 35 |
| 13 – 14 h 30 | La rue Jean-Jaurès : art déco & co | V | Ville d'art et d'histoire | 10 |
| 13 – 15 h | En famille : Création d'un photophore | JP | Musée Adrien-Dubouché | 46 |
| 13 – 15 h | Jouons ensemble ! | JP | Bfm Aurence | 35 |
| 13 – 16 h | 4-5 ans : Dominos Beaux-Arts | JP | Musée des Beaux-Arts | 21 |
| 13 – 16 h | Sur les traces de Martial | V | Ville d'art et d'histoire | 9 |
| 13 – 20 h 30 | En panne de toi | T | La Comédie de Limoges | 46 |
| 13 – 20 h 30 | Elle est encore plus folle (que l'année dernière) | T | Espace Noriac | 46 |

| | | | | |
|------------------------------|---|----|---------------------------|----|
| 14 – 10 h 30 | CRAFT Limoges : 30 ans | V | Musée Adrien Dubouché | 46 |
| 14 – 11 h | Le souterrain de la Règle | V | Ville d'art et d'histoire | 10 |
| 14 – 12 h 30 | Le midi, c'est symphonie ! | C | Opéra | 24 |
| 14 – 14 h | En famille : Folio 4 collections | JP | Musée des Beaux-Arts | 21 |
| 14 – 15 h | En famille : Tribus collector | JP | Musée des Beaux-Arts | 21 |
| 14 – 15 h | Porcelaine de Limoges | V | Musée Adrien Dubouché | 46 |
| 14 – 15 h | 6 ans et + : Origamis | JP | Bfm Beaubreuil | 35 |
| 14 – 16 h 30 | La gare Limoges-Bénédictins | V | Ville d'art et d'histoire | 11 |
| 14 – 18 h 30 | Écouter, comparer | Cf | Opéra | 25 |
| 14 – 20 h 30 | En panne de toi | T | La Comédie de Limoges | 46 |
| 14 – 20 h 30 | Elle est encore plus folle (que l'année dernière) | T | Espace Noriac | 46 |
| 15 – 10 h | P'tit déj en pages | L | Bfm Beaubreuil | 35 |
| 15 – 10 h 30 | Jouons ensemble ! | JP | Bfm Landouge | 36 |
| 15 – 14 h et 15 h | Visite thématique : Art végétal | V | Musée des Beaux-Arts | 21 |
| 15 – 14 h 15 | 6 ans et + : Le Monopoly | JP | Ludothèque | 46 |
| 15 – 20 h 30 | Elle est encore plus folle (que l'année dernière) | T | Espace Noriac | 46 |
| 15 – 20 h 30 | En panne de toi | T | La Comédie de Limoges | 46 |
| 16 – 15 h | Liya Petrova : Beethoven et les Ruses d'amour | C | Opéra | 25 |
| 15 – 10 h | 6-12 ans : Gare aux gargouilles | JP | Ville d'art et d'histoire | 11 |
| 15 – 10h, 11 h, 16 h et 17 h | La crypte Saint-Martial | V | Ville d'art et d'histoire | 9 |
| 17 – 14 h et 15 h | Bal trip | V | Musée des Beaux-Arts | 21 |
| 17 – 14 h 30, 15 h 30 | Le souterrain de la Règle | V | Ville d'art et d'histoire | 11 |
| 17 / 20 avril | Farces et nouvelles | T | Théâtre de l'Union | 46 |
| 18 – 10 h | 7-12 ans : Archéominots | JP | Ville d'art et d'histoire | 11 |
| 18 – 14 h 30 | Le quartier de la Boucherie | V | Ville d'art et d'histoire | 11 |
| 18 – 16 h | Sur les traces de Martial | V | Ville d'art et d'histoire | 9 |
| 19 – 10 h | 9 ans et + : Tournoi Mario Kart | JP | Bfm Beaubreuil | 36 |
| 19 – 14 h 30, 15 h 30 | Le souterrain de la Règle | V | Ville d'art et d'histoire | 11 |
| 19 – 15 h | En famille : Création d'une « peau de Licorne » | JP | Musée Adrien Dubouché | 46 |
| 20 – 10 h | 4-5 ans : Drôle de dame | JP | Ville d'art et d'histoire | 11 |
| 20 – 10 h | 6 ans et + : Créatures en tous genres | JP | Musée Adrien Dubouché | 46 |
| 20 – 11 h | 4-5 ans : Mémos émaux | JP | Musée des Beaux-Arts | 21 |
| 20 – 14 h | 8-13 ans : Tournoi Mario Kart | JP | Bfm centre-ville | 36 |
| 20 – 14 h 30 | La rue Jean-Jaurès : art déco & co | V | Ville d'art et d'histoire | 11 |
| 20 – 15 h | En famille : œuvres anciennes & art contemporain | JP | Musée Adrien Dubouché | 46 |
| 20 – 15 h | Projection de film | JP | Bfm Aurence | 36 |
| 20 – 16 h | 3-4 ans : Dominos émaux | JP | Musée des Beaux-Arts | 21 |
| 20 – 16 h | Sur les traces de Martial | V | Ville d'art et d'histoire | 9 |
| 20 – 19 h | L'embaumement en Égypte ancienne | Cf | Salle Jean-Pierre Timbaud | 46 |
| 21 – 10 h | 6 ans et + : Perles à repasser | JP | Bfm Beaubreuil | 36 |
| 21 – 10 h 30 | La grande histoire de la céramique | V | Musée Adrien Dubouché | 46 |
| 21 – 11 h | Le souterrain de la Règle | V | Ville d'art et d'histoire | 11 |
| 21 – 14 h | En famille : Les pieds dans le plat | JP | Musée des Beaux-Arts | 21 |
| 21 – 14 h | 10 ans et + : Entrez dans la réalité virtuelle ! | N | Bfm Aurence | 36 |
| 21 – 15 h | CRAFT Limoges : 30 ans | V | Musée Adrien Dubouché | 46 |
| 21 – 15 h | En famille : À bouche que veux-tu | JP | Musée des Beaux-Arts | 21 |
| 21 – 16 h 30 | La gare Limoges-Bénédictins | V | Ville d'art et d'histoire | 11 |
| 21 – 20 h | Distorsion | D | Chapelle de la Visitation | 46 |
| 22 – 10 h | 8-12 ans : La mosaïque, c'est chic ! | JP | Ville d'art et d'histoire | 11 |
| 22 – 14 h 15 | 14 ans et + : Tournoi Root - Coupe de France | JP | Ludothèque | 47 |
| 22 – 14 h et 15 h | Visite thématique : Art végétal | V | Musée des Beaux-Arts | 21 |
| 22 – 14 h 30 | Le souterrain de la Règle | V | Ville d'art et d'histoire | 12 |

COUP D'ŒIL AVRIL - COUP D'ŒIL MAI




A Ateliers **Cf** Conférence **Ci** Cinéma **C** Concerts **D** Danse **E** Exposition

| | | | | |
|-------------------|--|-----------|---------------------------|----|
| 22 – 15 h 30 | Limoges en 87 minutes | V | Ville d'art et d'histoire | 12 |
| 22 – 17 h | Don Quichotte, j'étoilerais le vent qui passe | O | Opéra | 25 |
| 22 – 20 h | Distorsion | D | Chapelle de la Visitation | 46 |
| 24 – 14 h 30 | Visite tactile : Motifs ornementaux anciens et contemporains | V | Musée Adrien Dubouché | 47 |
| 25 – 19 h | Café philo | A | Brasserie l'Orient | 47 |
| 25 – 20 h | Wilhem Latchoumia : Cinderella | C | Opéra | 25 |
| 25 – 20 h | Hen | T | Théâtre de l'Union | 47 |
| 25 – 20 h 30 | Tornado a casa | Ci | Espace Noriac | 47 |
| 26 – 15 h | 6 ans et + : À la manière d'Anne-Lise Boutin | JP | Bfm Landouge | 36 |
| 26 – 17 h | Ce que la nuit nous murmure | JP | Expression 7 | 47 |
| 26 – 18 h | Arion, poussières d'un mythe | C | Espace Noriac | 47 |
| 26 – 18 h 15 | Les pesticides dans les eaux | Cf | Faculté de sciences | 47 |
| 26 – 17 h 30 | Panorama culturel européen : La Suède | A | Bfm centre-ville | 6 |
| 26 – 20 h | Hen | T | Théâtre de l'Union | 47 |
| 26 avril / 31 mai | Mangas | E | CCM Jean-Gagnant | 29 |
| 27 – 18 h 30 | Les enfants cachés. Causerie avec Christian Belingard | Cf | Musée de la Résistance | 16 |
| 27 – 18 h 30 | Cinéma du réel : projection documentaire | Ci | Bfm centre-ville | 36 |
| 27 – 19 h | Hen | T | Théâtre de l'Union | 47 |
| 27 – 20 h | Rymtrio | C | Théâtre de la Passerelle | 47 |
| 27 – 20 h | Thomas Mayeras | C | Espace Noriac | 47 |
| 27 – 20 h 30 | La Folle Histoire du cinéma | T | La Comédie de Limoges | 47 |
| 28 – 12 h 30 | Visite flash : Exposition « Spirou » | V | Musée de la Résistance | 16 |
| 28 – 17 h | 10 ans et + : Quizz informatique | JP | Bfm Beaubreuil | 36 |
| 28 – 18 h | La nouvelle scène musicale | C | CCM Jean-Gagnant | 29 |
| 28 – 20 h | Le Lac des cygnes | D | Zénith | 47 |
| 28 – 20 h 30 | La Folle Histoire du cinéma | T | La Comédie de Limoges | 47 |
| 29 – 10 h | Visite guidée : Les manuscrits de Sony Labou Tansi | V | Bfm centre-ville | 31 |
| 29 – 10 h 30 | 7-11 ans : Graines de philosophe | JP | Bfm centre-ville | 36 |
| 29 – 11 h | Club lecture : En espagnol ! | L | Bfm centre-ville | 36 |
| 29 – 14 h | Broderie au fil d'or | A | La Main française | 47 |
| 29 – 15 h | L'Église Sainte-Marie-des-Jacobins | V | Ville d'art et d'histoire | 12 |
| 29 – 15 h | Promenade dans le quartier autour des plantes sauvages | A | Bfm Beaubreuil | 30 |
| 29 – 16 h | Sur les traces de Martial | V | Ville d'art et d'histoire | 9 |
| 29 – 17 h | Maxi-Carnaval du conservatoire | C | Lac de Saint-Pardoux | 39 |
| 29 – 19 h | Solo de clown pour une Belge de naissance | T | Espace Noriac | 47 |
| 29 – 19 h 30 | Pogo Car Crash Control + Betraying the martyrs | C | CCM John-Lennon | 29 |
| 29 – 20 h 30 | La Folle Histoire du cinéma | T | La Comédie de Limoges | 47 |
| 30 – 16 h | Solo de clown pour une Belge de naissance | T | Espace Noriac | 47 |

EN MAI

1^{er} - 14h30, 15h30 Le souterrain de la Règle **V** Ville d'art et d'histoire 12

 /labfmlimoges  /BeauxArtsLimoges  /museeresistancelimoges  /conservatoirelimoges

 /ArchivesLimoges  /centres.culturels  /OperaLimoges/  /villedelimoges

VILLE D'ART ET D'HISTOIRE

Nombre de places limité par visite. Réservation et règlement obligatoire avant les visites. Vente en ligne possible sur le site internet de l'office de tourisme.

Billet remboursable uniquement en cas d'annulation de la visite et échangeable une seule fois au minimum 48 heures à l'avance. Conditions du tarif réduit : demandeurs d'emploi, étudiants, enfants jusqu'à 18 ans, personnes en situation de handicap – sur présentation d'un justificatif.

Office de tourisme
12 boulevard de Fleurus
05 55 34 46 87
info@limoges-tourisme.com
www.limoges-tourisme.com

NOS ANIMATIONS SONT GRATUITES

BFM

Animations / fonctionnement, plus de détails : bfm.limoges.fr
Le réseau des Bfm de Limoges est ouvert.

Bfm centre-ville 05 55 45 96 00
du mardi au samedi 10h - 18h
Bfm Aurence 05 55 05 02 85
et **Beaubreuil** 05 55 35 00 60
mardi, jeudi, vendredi et samedi
13h - 18h, mercredi 10h - 18h
Bfm La Bastide 05 55 45 85 20,
Bfm Landouge 05 55 45 85 16
et **Bfm Le Vigenal** 05 55 45 85 15
du mardi au vendredi 14h -
18h, samedi 10h - 13h
Sauf mention contraire, l'entrée
est libre, dans la limite des
places disponibles. Informations
et précisions en temps réel sur
notre site Internet.

Vacances de printemps :

11 au 22 avril

Ouverture du mardi au samedi

| | | |
|-----------------------|-------------------------|------------------------|
| Centre-ville | 10 h à 18 h | |
| Aurence | 14 h à 18 h | |
| Landouge & Le Vigenal | 10 h à 13 h | |
| | 1 ^{er} semaine | 2 ^e semaine |
| La Bastide | 10h à 13h | 14h à 18h |
| Beaubreuil | 14h à 18h | 10h à 13h |

MUSÉE DES BEAUX-ARTS

Palais de l'Évêché
1 place de l'Évêché
05 55 45 98 10
musee.bal@limoges.fr
www.museeabal.fr

Horaires : 9h30 - 12h et 14h-17h
Fermeture le mardi et le dimanche matin matin.

À partir du 13 mars :

Le BAL sera ouvert lundi, jeudi et vendredi de 9h30 à 12h et de 14h à 17h30. Samedi et dimanche de 14h à 17h30.

Fermeture le mardi, mercredi, samedi et dimanche matin

Droits d'entrées : 5€ / 3€

Gratuit (-de 25 ans, étudiants, demandeurs d'emploi...). Entrée gratuite le 1^{er} dimanche du mois.

Visites guidées et activités

(sur inscription) :

Droit d'entrée + 1 €

MUSÉE DE LA RÉSISTANCE

7 rue Neuve-Saint-Étienne
05 55 45 84 44
musee.resistance@limoges.fr

Horaires : 9h30-17h - Fermeture le mardi et le dimanche matin.

À partir du 13 mars :

Le musée de la Résistance sera ouvert lundi, jeudi et vendredi de 9h à 17h. Samedi et dimanche de 13h30 à 17h.

Fermeture le mardi, mercredi, samedi et dimanche matin

Droit d'entrée : 5 € / 3 € /

Gratuit (-de 25 ans, étudiants, demandeurs d'emploi...) Entrée gratuite le 1^{er} dimanche du mois.

Visites guidées et activités

(sur inscription) :

Droit d'entrée + 1 €

CONSERVATOIRE

Conservatoire à rayonnement régional, 9 rue Fitz-James
conservatoire.limoges.fr
Tél. : 05 55 45 95 50
Tél. scolarité : 05 55 45 95 62/78
Lundi, mardi, jeudi, vendredi
8h30 - 12h30 et 13h30 - 17h
Mercredi 8h30 - 17h

ARCHIVES MUNICIPALES

1 place des Jacobins - 05 55 45 84 70
archives@limoges.fr

Ouverture : du lundi au vendredi
8h30-12h et 13h30-17h

Salle de lecture du lundi au mercredi sur rendez-vous aux mêmes horaires

Accès wifi en salle de lecture
archives.limoges.fr

CENTRES CULTURELS MUNICIPAUX

CCM Jean-Gagnant

Maison de la création artistique
05 55 45 94 00

7 avenue Jean-Gagnant
9h à 12h > 14h à 19h

CCM Jean-Le-Bail

05 55 45 61 68

9 rue Jean-le-Bail
9h à 12h > 14h à 18h

CCM Jean-Macé

05 55 45 61 67

Rue de New-York
9h à 12h > 14h à 18h

CCM John-Lennon

05 55 06 24 83

41 ter rue de Feytiat
8h30 à 12h30 > 13h30 à 17h

OPÉRA DE LIMOGES

48 rue Jean-Jaurès

Ouverture du mardi au samedi

Billetterie sur place :

de 12h30 à 18h30

par téléphone : 05 55 45 95 95
ou sur : www.operalimoges.fr

OPÉRA DE LIMOGES SCÈNE DANSE -

05 55 35 04 10

76 rue des Sagnes

Infos & réservations :

Du lundi au vendredi

de 12h30 à 18h30

05 55 35 04 10

Courriel :

scene-conventionnee-danse@limoges.fr

www.operalimoges.fr

LIRE à LIMOGES

12 • 13 • 14
MAI 2023

PATINOIRE
CCM JEAN-GAGNANT



lire.limoges.fr

"Prix
PREMIER
ROMAN 2023
de la Ville de Limoges"

